



РОССИЙСКАЯ ФЕДЕРАЦИЯ  
ИРКУТСКАЯ ОБЛАСТЬ  
муниципальное казенное учреждение  
«Администрация муниципального образования  
«Заларинский район»

**ПОСТАНОВЛЕНИЕ**

от «27» 08 2013 г.

р.п. Залари

№ 668

Об утверждении схем границ прилегающих территорий к местам массового скопления граждан, определенным постановлением Правительства Иркутской области от 13 мая 2013 года № 185-пп, в муниципальном образовании «Заларинский район» на которых не допускается розничная продажа алкогольной продукции

В соответствии с Федеральным законом от 22 ноября 1995 года № 171-ФЗ «О государственном регулировании производства и оборота этилового спирта, алкогольной и спиртосодержащей продукции и об ограничении потребления (распития) алкогольной продукции», постановлением Правительства Российской Федерации от 27 декабря 2012 года № 1425 «Об определении органами государственной власти субъектов Российской Федерации мест массового скопления граждан и мест нахождения источников повышенной опасности, в которых не допускается розничная продажа алкогольной продукции, а также определении органами местного самоуправления границ прилегающих территорий, на которых не допускается розничная продажа алкогольной продукции», законом Иркутской области от 17 июня 2008 года N 26-оз «О наделении органов местного самоуправления отдельными государственными полномочиями в области производства и оборота этилового спирта, алкогольной и спиртосодержащей продукции», постановлением Правительства Иркутской области от 13 мая 2013 года № 185-пп «Об определении мест массового скопления граждан, в которых не допускается розничная продажа алкогольной продукции на территории Иркутской области», руководствуясь статьями 22, 46 Устава муниципального образования «Заларинский район», администрация муниципального образования «Заларинский район»

**ПОСТАНОВЛЯЕТ:**

1. Утвердить схемы границ прилегающих территорий к местам массового скопления граждан, определенных постановлением Правительства Иркутской области от 13 мая 2013 года № 185-пп «Об определении мест массового скопления граждан, в которых не допускается розничная продажа алкогольной продукции на территории Иркутской области», согласно приложениям №№ 1-34.

2. Настоящее постановление подлежит официальному опубликованию в информационном вестнике «Мэрия» и размещению на официальном сайте муниципального образования «Заларинский район» в информационно-телекоммуникационной сети «Интернет».

3. Настоящее постановление вступает в силу со дня его официального опубликования.

4. Контроль за исполнением настоящего постановления возложить на первого заместителя главы администрации муниципального образования «Заларинский район» Орноева В.С.

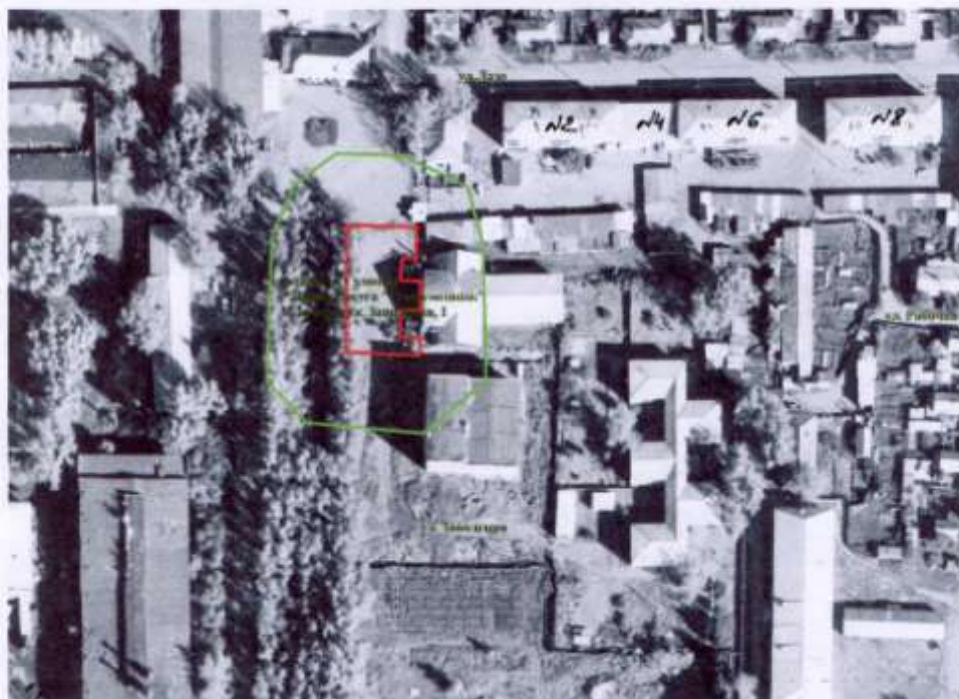
Глава муниципального  
образования «Заларинский район»

 В.В. Самойлович



Приложение № 1 к постановлению  
администрации муниципального  
образования Заларинский район  
№ 668 от 27.08.13 года.

Схема границ прилегающей территории к площади у здания «Центр Досуга  
«Современник», Иркутская область, Заларинский район, р.п.Залари, ул.Заводская, 1



Масштаб 1:2000

— обособленная территория организации

— граница прилегающей территории, на которой не допускается розничная продажа  
алкогольной продукции

Согласовано:

И.о. начальника отдела по строительству,  
архитектуре и дорожному хозяйству



М.Б. Столбова



Приложение №2 к постановлению  
администрации муниципального  
образования Заларинский район  
№ 668 от 22.01.13 года.

Схема границ прилегающей территории к парку отдыха расположенного по ул.  
Карла Маркса, Иркутская область, Заларинский район, р.п.Залари, ул.Карла Маркса



Масштаб 1:2000

— обособленная территория организации

— граница прилегающей территории, на которой не допускается розничная продажа  
алкогольной продукции

Согласовано:

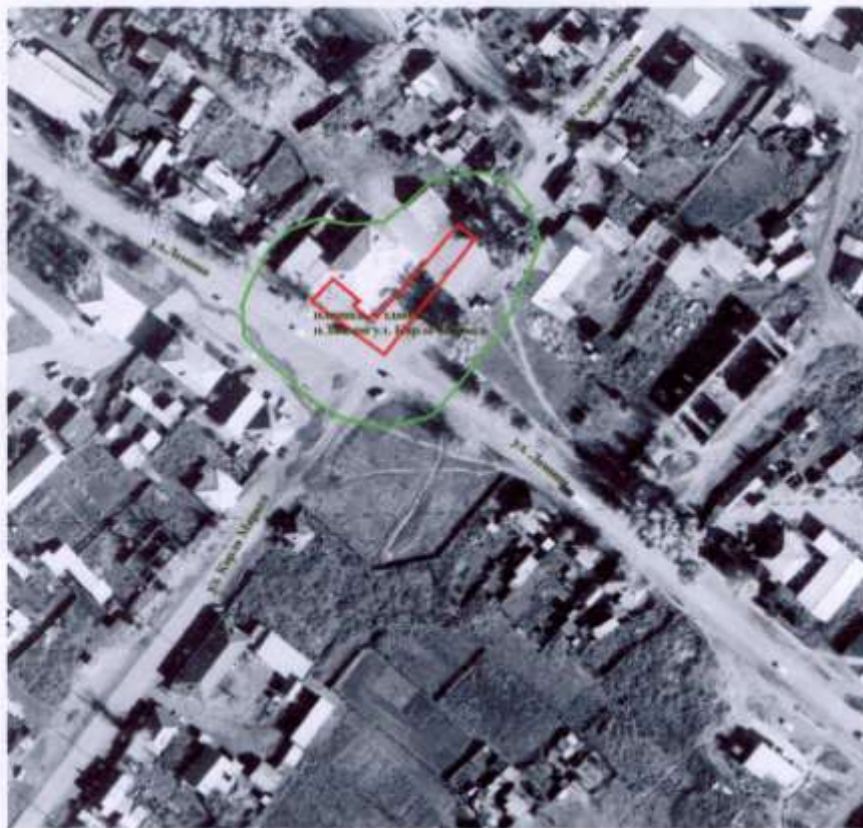
И.о. начальника отдела по строительству,  
архитектуре и дорожному хозяйству



М.Б. Столбова

Приложение № 3 к постановлению  
администрации муниципального  
образования Заларинский район  
№ 661 от 27.01.13 года.

Схема границ прилегающей территории к площади у здания администрации  
Заларинского муниципального образования, Иркутская область, Заларинский район,  
р.п.Залари, ул.Карла Маркса 67



Масштаб 1:2000

— обособленная территория организации

— граница прилегающей территории, на которой не допускается розничная продажа  
алкогольной продукции

Согласовано:

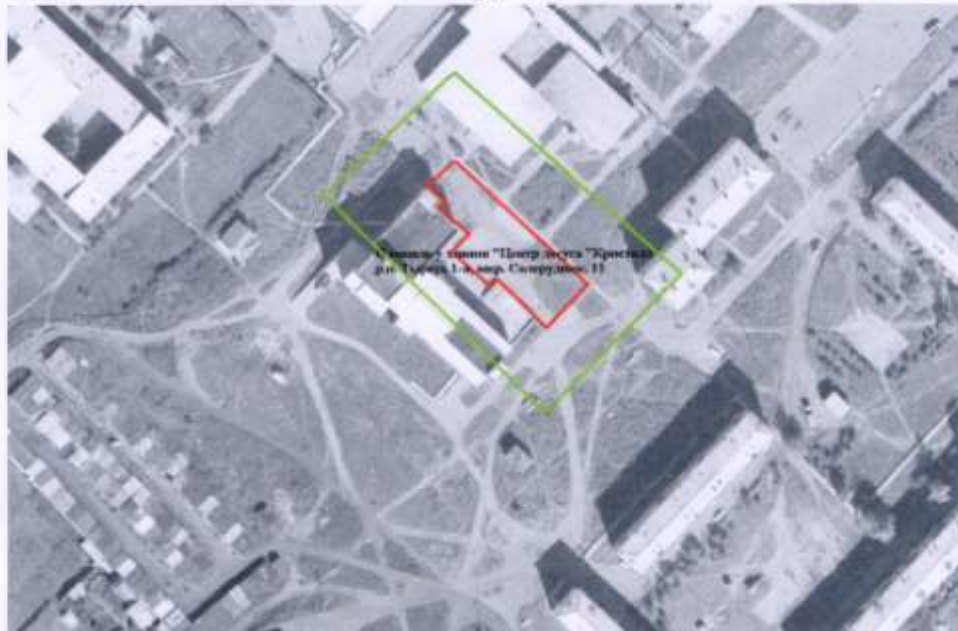
И.о. начальника отдела по строительству,  
архитектуре и дорожному хозяйству



М.Б. Столбова

Приложение № 4 к постановлению  
администрации муниципального  
образования Заларинский район  
№ 66.1 от 27.01.15 года.

Схема границ прилегающей территории к площади у здания «Центр досуга  
Кристалл», Иркутская область, Заларинский район, р.п.Тыреть 1-я, мкр. Солерудник,  
11



Масштаб 1:2000

— обособленная территория организации

— граница прилегающей территории, на которой не допускается розничная продажа  
алкогольной продукции

Согласовано:

И.о. начальника отдела по строительству,  
архитектуре и дорожному хозяйству



М.Б. Столбова



Приложение № 5 к постановлению  
администрации муниципального  
образования Заларинский район  
№ 668 от 29.01.13 года.

Схема границ прилегающей территории к скверу «Память», Иркутская область,  
Заларинский район, р.п.Тыреть 1-я, ул. Советская 49а



Масштаб 1:2000

— обособленная территория организации

— граница прилегающей территории, на которой не допускается розничная продажа  
алкогольной продукции

Согласовано:

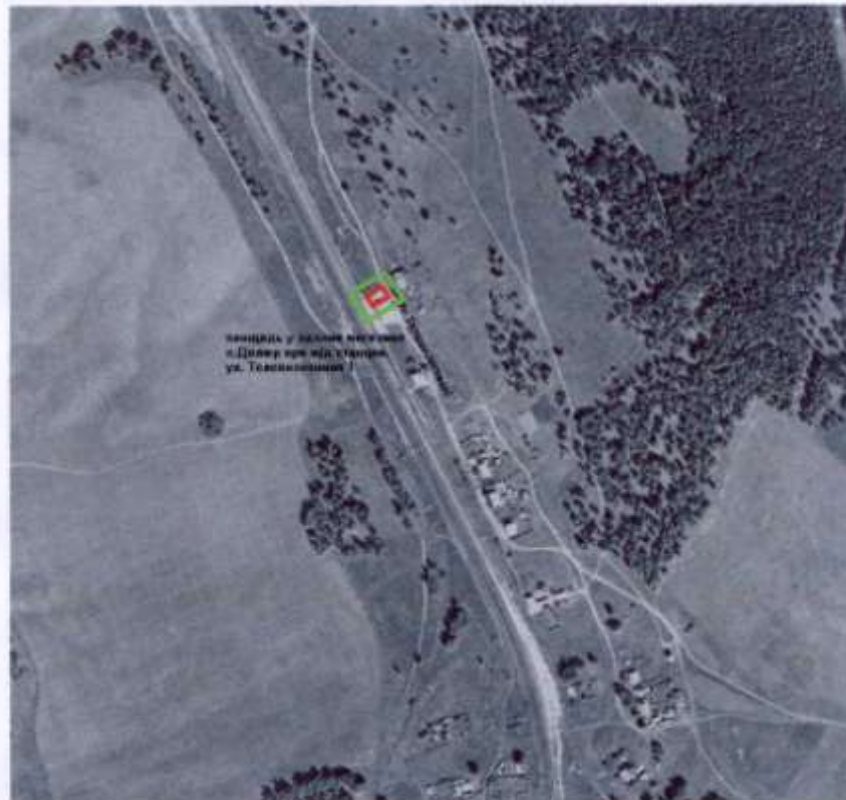
И.о. начальника отдела по строительству,  
архитектуре и дорожному хозяйству



М.Б. Столбова

Приложение № 6 к постановлению  
администрации муниципального  
образования Заларинский район  
№ 668 от 21.08.13 года.

Схема границ прилегающей территории к площади у здания магазина, Иркутская  
область, Заларинский район, п. Делюж при ж/д станции, ул. Телевизионная, 1



Масштаб 1:5000

— - обособленная территория организации

— - граница прилегающей территории, на которой не допускается розничная продажа  
алкогольной продукции

Согласовано:

И.о. начальника отдела по строительству,  
архитектуре и дорожному хозяйству



М.Б. Столбова



Приложение № 1 к постановлению  
администрации муниципального  
образования Заларинский район  
№ 668 от 21.04.13 года.

Схема границ прилегающей территории к площади у здания «Центр Досуга»,  
Иркутская область, Заларинский район, с. Бажир, ул. Юбилейная, 23



Масштаб 1:2000

— обособленная территория организации

— граница прилегающей территории, на которой не допускается розничная продажа  
алкогольной продукции

Согласовано:

И.о. начальника отдела по строительству,  
архитектуре и дорожному хозяйству



М.Б. Столбова

Приложение № 1 к постановлению  
администрации муниципального  
образования Заларинский район  
№ 668 от 27.08.13 года.

Схема границ прилегающей территории к площади у здания «Центр Досуга»,  
Иркутская область, Заларинский район, д. Красное поле, ул. Механизаторов, 24



Масштаб 1:2000

— обособленная территория организации

— граница прилегающей территории, на которой не допускается розничная продажа  
алкогольной продукции

Согласовано:

И.о. начальника отдела по строительству,  
архитектуре и дорожному хозяйству



М.Б. Столбова

Приложение № 2 к постановлению  
администрации муниципального  
образования Заларинский район  
№ 668 от 27.08.13 года.

Схема границ прилегающей территории к площади у здания «Бабагайский Дом  
Досуга», Иркутская область, Заларинский район, с.Бабагай, ул. Первомайская 1



Масштаб 1:2000

— обособленная территория организации

— граница прилегающей территории, на которой не допускается розничная продажа  
алкогольной продукции

Согласовано:

И.о. начальника отдела по строительству,  
архитектуре и дорожному хозяйству

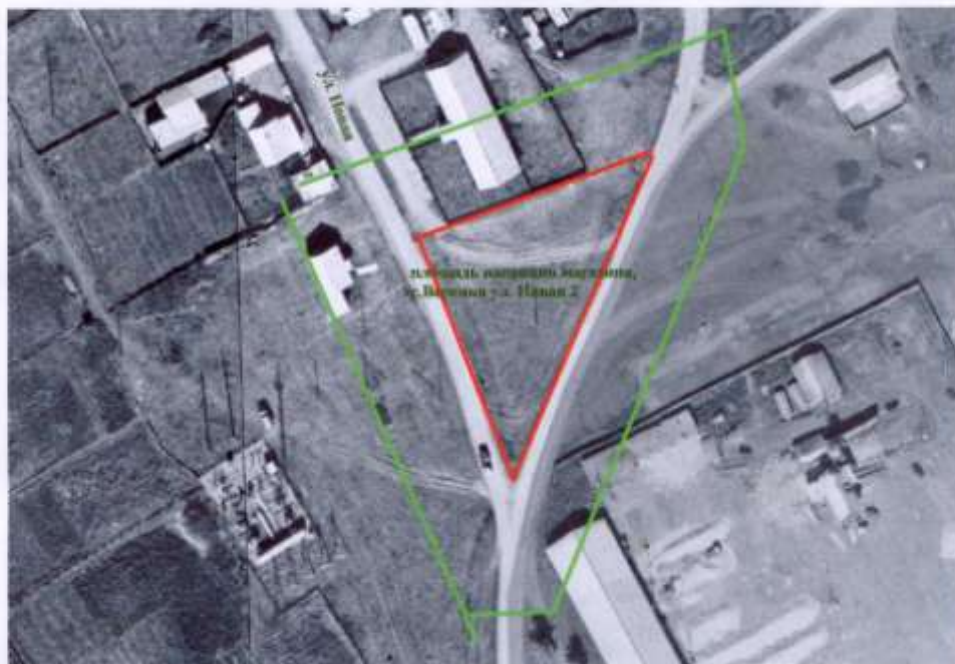


М.Б. Столбова



Приложение № 10 к постановлению  
администрации муниципального  
образования Заларинский район  
№ 668 от 21.08.15 года.

Схема границ прилегающей территории к площади напротив магазина, Иркутская  
область, Заларинский район, с.Веренка, ул. Новая 2



Масштаб 1:2000

— обособленная территория организации

— граница прилегающей территории, на которой не допускается розничная продажа  
алкогольной продукции

Согласовано:

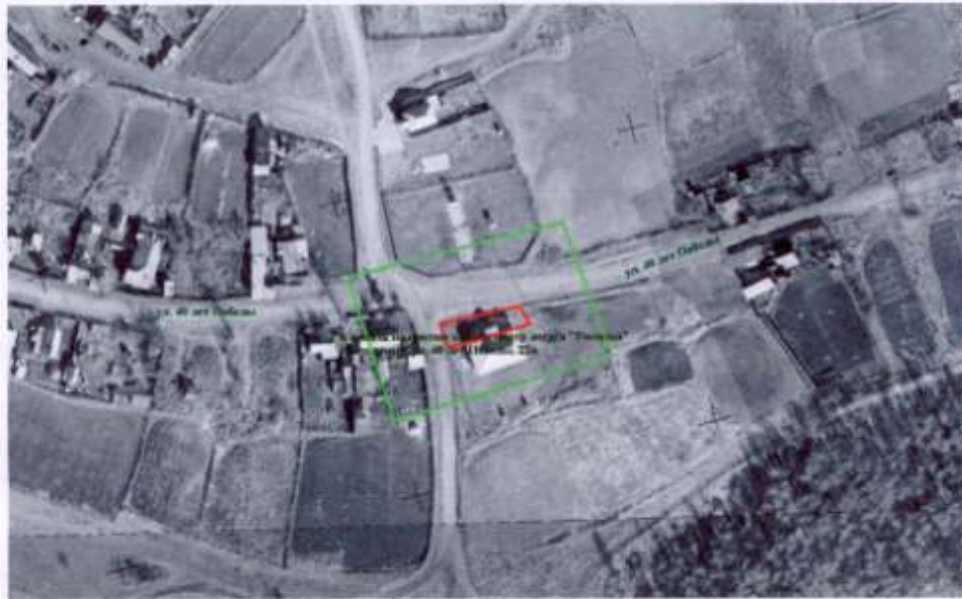
И.о. начальника отдела по строительству,  
архитектуре и дорожному хозяйству



М.Б. Столбова

Приложение № 11 к постановлению  
администрации муниципального  
образования Заларинский район  
№ 661 от 27.01.13 года.

Схема границ прилегающей территории к площади напротив здания центр досуга  
«Росинка», Иркутская область, Заларинский район, с. Владимир, ул. 40 лет Победы,  
22а



Масштаб 1:2000

— обособленная территория организации

— граница прилегающей территории, на которой не допускается розничная продажа  
алкогольной продукции

Согласовано:

И.о. начальника отдела по строительству,  
архитектуре и дорожному хозяйству



М.Б. Столбова

Приложение № 12 к постановлению  
администрации муниципального  
образования Заларинский район  
№ 668 от 27.08.13 года.

Схема границ прилегающей территории к площадке у здания «Моисеевский дом культуры», Иркутская область, Заларинский район, с. Моисеевка, ул. Школьная, 2



Масштаб 1:2000

— обособленная территория организации

— граница прилегающей территории, на которой не допускается розничная продажа алкогольной продукции

Согласовано:

И.о. начальника отдела по строительству,  
архитектуре и дорожному хозяйству



М.Б. Столбова



Приложение № 13 к постановлению  
администрации муниципального  
образования Заларинский район  
№ 668 от 27.08.13 года.

Схема границ прилегающей территории к площади у здания «Благодатненский дом досуга», Иркутская область, Заларинский район, уч. Благодатный, ул. Молодежная, 57



Масштаб 1:2000

— обособленная территория организации

— граница прилегающей территории, на которой не допускается розничная продажа алкогольной продукции

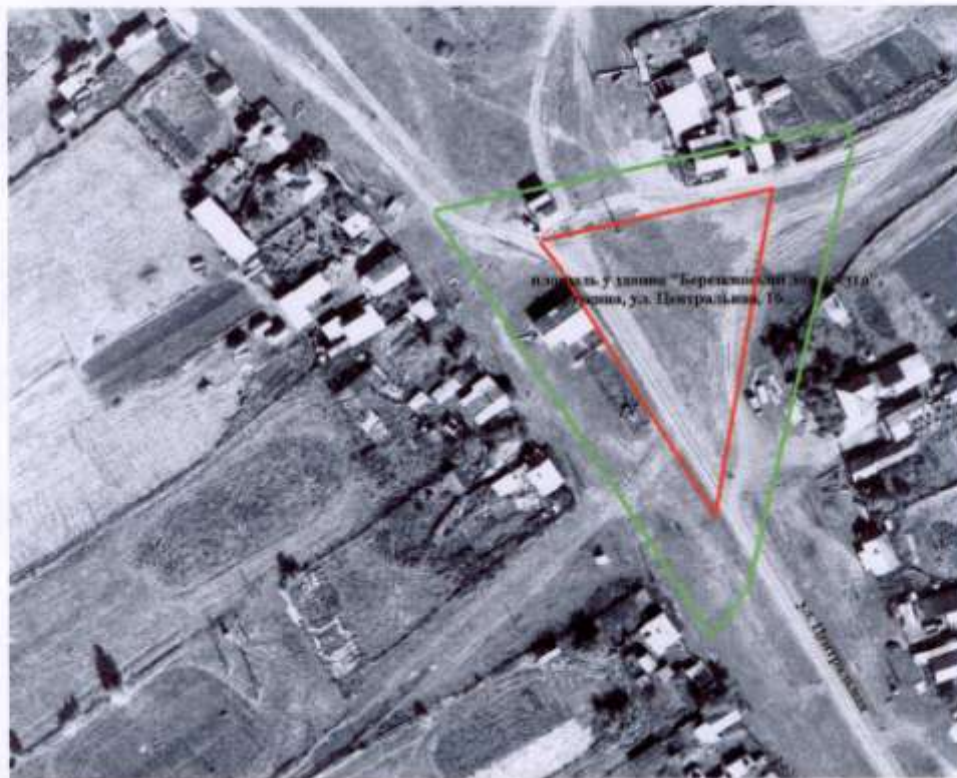
Согласовано:

И.о. начальника отдела по строительству,



Приложение № 14 к постановлению  
администрации муниципального  
образования Заларинский район  
№ 068 от 27.08.13 года.

Схема границ прилегающей территории к площади у здания «Березкинский дом  
досуга», Иркутская область, Заларинский район, д. Березкина, ул. Центральная, 16



Масштаб 1:2000

— обособленная территория организации  
— граница прилегающей территории, на которой не допускается розничная продажа  
алкогольной продукции

Согласовано:

И.о. начальника отдела по строительству,  
архитектуре и дорожному хозяйству



М.Б. Столбова

Приложение № 15 к постановлению  
администрации муниципального  
образования Заларинский район  
№ 668 от 27.08.15 года.

Схема границ прилегающей территории к площади у здания «Большезаимский дом досуга», Иркутская область, Заларинский район, д. Большая Заимка, ул. Центральная,

73



Масштаб 1:2000

— обособленная территория организации

— граница прилегающей территории, на которой не допускается розничная продажа алкогольной продукции

Согласовано:

И.о. начальника отдела по строительству,  
архитектуре и дорожному хозяйству



М.Б. Столбова



Приложение № 16 к постановлению  
администрации муниципального  
образования Заларинский район  
№ 668 от 27.08.13 года.

Схема границ прилегающей территории к площади у здания «Тагнинский дом  
досуга», Иркутская область, Заларинский район, д. Тагна, ул. Дорожная, 24



Масштаб 1:2000

— обособленная территория организации

— граница прилегающей территории, на которой не допускается розничная продажа  
алкогольной продукции

Согласовано:

И.о. начальника отдела по строительству,  
архитектуре и дорожному хозяйству



М.Б. Столбова

Приложение № 12 к постановлению  
администрации муниципального  
образования Заларинский район  
№ 668 от 27.08.13 года.

Схема границ прилегающей территории к площади у здания, Иркутская область,  
Заларинский район, с. Мойган, ул. Центральная, 25



Масштаб 1:2000

— обособленная территория организации

— граница прилегающей территории, на которой не допускается розничная продажа  
алкогольной продукции

Согласовано:

И.о. начальника отдела по строительству,  
архитектуре и дорожному хозяйству



М.Б. Столбова

Приложение № 45 к постановлению  
администрации муниципального  
образования Заларинский район  
№ 668 от 27.08.13 года.

Схема границ прилегающей территории к площади у здания «Центр досуга»,  
Иркутская область, Заларинский район, д. Романенкина, ул. Центральная, 33



Масштаб 1:2000

— обособленная территория организации

— граница прилегающей территории, на которой не допускается розничная продажа  
алкогольной продукции

Согласовано:

И.о. начальника отдела по строительству,  
архитектуре и дорожному хозяйству

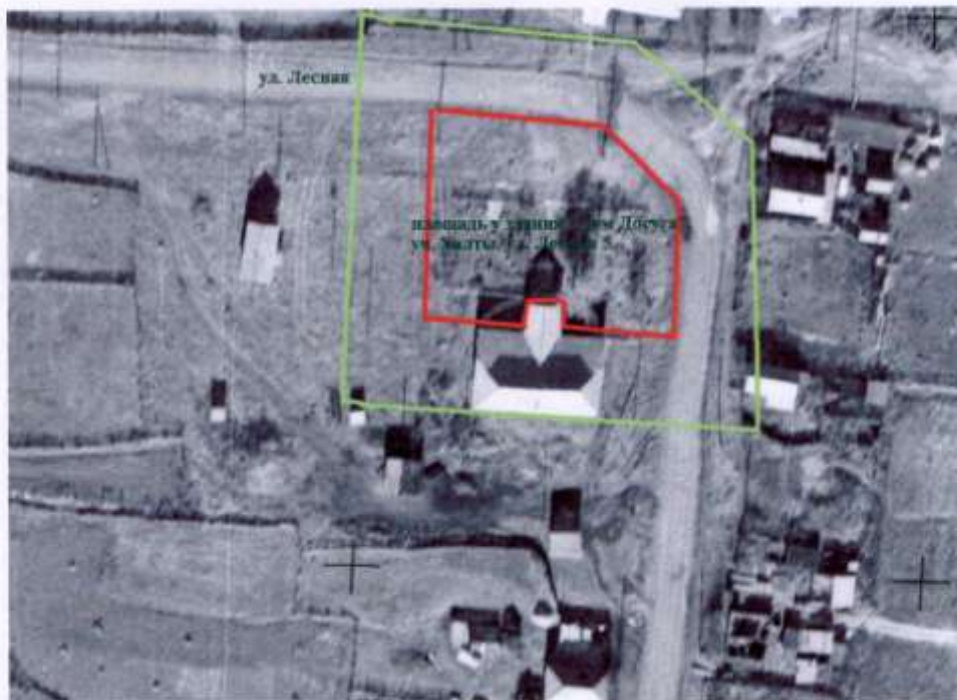


М.Б. Столбова



Приложение № 19 к постановлению  
администрации муниципального  
образования Заларинский район  
№ 661 от 27.08.13 года.

Схема границ прилегающей территории к площади у здания «Дом досуга»,  
Иркутская область, Заларинский район, уч. Халты, ул. Лесная, 5



Масштаб 1:2000

— обособленная территория организации

— граница прилегающей территории, на которой не допускается розничная продажа  
алкогольной продукции

Согласовано:

И.о. начальника отдела по строительству,  
архитектуре и дорожному хозяйству



М.Б. Столбова

Приложение № 20 к постановлению  
администрации муниципального  
образования Заларинский район  
№ 668 от 27.01.18 года.

Схема границ прилегающей территории к площади у здания клуба, Иркутская  
область, Заларинский район, д. Муруй, ул. Центральная, 51



Масштаб 1:5000

— обособленная территория организации

— граница прилегающей территории, на которой не допускается розничная продажа  
алкогольной продукции

Согласовано:

И.о. начальника отдела по строительству,  
архитектуре и дорожному хозяйству



М.Б. Столбова

Приложение № 21 к постановлению  
администрации муниципального  
образования Заларинский район  
№ 668 от 27.08.13 года.

Схема границ прилегающей территории к площади у здания культурно-спортивного  
комплекса «Мечта», Иркутская область, Заларинский район, с. Новочеремхово,  
ул.Центральная, 18



Масштаб 1:2000

— обособленная территория организации

— граница прилегающей территории, на которой не допускается розничная продажа  
алкогольной продукции

Согласовано:

И.о. начальника отдела по строительству,  
архитектуре и дорожному хозяйству



М.Б. Столбова



Приложение № 22 к постановлению  
администрации муниципального  
образования Заларинский район  
№ 069 от 27.08.13 года.

Схема границ прилегающей территории к площади у здания «Дом досуга»,  
Иркутская область, Заларинский район, д. Минеево, пер. Клубный, 2



Масштаб 1:5000

— обособленная территория организации

— граница прилегающей территории, на которой не допускается розничная продажа  
алкогольной продукции

Согласовано:

И.о. начальника отдела по строительству,  
архитектуре и дорожному хозяйству



М.Б. Столбова

Приложение № 23 к постановлению  
администрации муниципального  
образования Заларинский район  
№ 668 от 28.08.13 года.

Схема границ прилегающей территории к площади у здания «Семеновский Центр досуга», Иркутская область, Заларинский район, с.Семеновское, ул. 40 лет Победы,63



Масштаб 1:2000

— - обособленная территория организации

— - граница прилегающей территории, на которой не допускается розничная продажа алкогольной продукции

Согласовано:

И.о. начальника отдела по строительству,  
архитектуре и дорожному хозяйству



М.Б. Столбова

Приложение № 24 к постановлению  
администрации муниципального  
образования Заларинский район  
№ 668 от 27.05.13 года.

Схема границ прилегающей территории к площади у здания Троицкий «Центр  
Досуга», Иркутская область, Заларинский район, с. Троицк, ул. Ленина, 35



Масштаб 1:2000

— обособленная территория организации

— граница прилегающей территории, на которой не допускается розничная продажа  
алкогольной продукции

Согласовано:

И.о. начальника отдела по строительству,  
архитектуре и дорожному хозяйству



М.Б. Столбова



Приложение № 25 к постановлению  
администрации муниципального  
образования Заларинский район  
№ 668 от 21.01.13 года.

Схема границ прилегающей территории к площади у здания «Сортовский дом  
досуга», Иркутская область, Заларинский район, д. Сорты, ул.Тракторная, 18



Масштаб 1:2000

— обособленная территория организации

— граница прилегающей территории, на которой не допускается розничная продажа  
алкогольной продукции

Согласовано:

И.о. начальника отдела по строительству,  
архитектуре и дорожному хозяйству



М.Б. Столбова

Приложение № 26 к постановлению  
администрации муниципального  
образования Заларинский район  
№ 668 от 27.08.13 года.

Схема границ прилегающей территории к площади у здания «Щербаковский дом досуга», Иркутская область, Заларинский район, з. Щербакова, ул. Набережная, 13



Масштаб 1:2000

— обособленная территория организации

— граница прилегающей территории, на которой не допускается розничная продажа алкогольной продукции

Согласовано:

И.о. начальника отдела по строительству,  
архитектуре и дорожному хозяйству



М.Б. Столбова

Приложение № 24 к постановлению  
администрации муниципального  
образования Заларинский район  
№ 668 от 27.08.13 года.

Схема границ прилегающей территории к площади у здания «Заблагарский Дом досуга», Иркутская область, Заларинский район, д. Заблагар, ул. Набережная, 1



Масштаб 1:2000

- обособленная территория организации
- граница прилегающей территории, на которой не допускается розничная продажа алкогольной продукции

Согласовано:

И.о. начальника отдела по строительству,  
архитектуре и дорожному хозяйству



М.Б. Столбова



Приложение № 23 к постановлению  
администрации муниципального  
образования Заларинский район  
№ 668 от 27.08.13 года.

Схема границ прилегающей территории к площади у здания Ханжиновский «Центр досуга», Иркутская область, Заларинский район, с.Ханжиново, пер. Солнечный, 3



Масштаб 1:2000

— обособленная территория организации

— граница прилегающей территории, на которой не допускается розничная продажа алкогольной продукции

Согласовано:

И.о. начальника отдела по строительству,  
архитектуре и дорожному хозяйству



М.Б. Столбова

Приложение № 29 к постановлению  
администрации муниципального  
образования Заларинский район  
№ 668 от 27.08.13 года.

Схема границ прилегающей территории к площади у здания Холмогойский Центр  
досуга «Светоч», Иркутская область, Заларинский район, с.Холмогой, ул.Юбилейная,

2



Масштаб 1:2000

— обособленная территория организации

— граница прилегающей территории, на которой не допускается розничная продажа  
алкогольной продукции

Согласовано:

И.о. начальника отдела по строительству,  
архитектуре и дорожному хозяйству



М.Б. Столбова

Приложение № 30 к постановлению  
администрации муниципального  
образования Заларинский район  
№ 668 от 27.01.13 года.

Схема границ прилегающей территории к площади у здания Дом досуга  
«Меридиан», Иркутская область, Заларинский район, д. Романова, ул. Школьная, 8



Масштаб 1:5000

— обособленная территория организации

— граница прилегающей территории, на которой не допускается розничная продажа  
алкогольной продукции

Согласовано:

И.о. начальника отдела по строительству,  
архитектуре и дорожному хозяйству



М.Б. Столбова



Приложение № 31 к постановлению  
администрации муниципального  
образования Заларинский район  
№ 668 от 27.04.13 года.

Схема границ прилегающей территории к площади у здания дома досуга «Заря»,  
Иркутская область, Заларинский район, д. Сенная падь, ул. Центральная, 27а



Масштаб 1:2000

— обособленная территория организации

— граница прилегающей территории, на которой не допускается розничная продажа  
алкогольной продукции

Согласовано:

И.о. начальника отдела по строительству,  
архитектуре и дорожному хозяйству



М.Б. Столбова

Приложение № 2 к постановлению  
администрации муниципального  
образования Заларинский район  
№ 668 от 27.08.15 года.

Схема границ прилегающей территории к площади у здания «Дом Досуга»,  
Иркутская область, Заларинский район, уч.Среднепихтинский, ул.Центральная, 22



Масштаб 1:2000

— обособленная территория организации

— граница прилегающей территории, на которой не допускается розничная продажа  
алкогольной продукции

Согласовано:

И.о. начальника отдела по строительству,  
архитектуре и дорожному хозяйству



М.Б. Столбова

Приложение № 15 к постановлению  
администрации муниципального  
образования Заларинский район  
№ 668 от 28.08.15 года.

Схема границ прилегающей территории к площади у здания центр досуга,  
Иркутская область, Заларинский район, с.Хор-Тагна, ул.Леспромхозовская, 6



Масштаб 1:2000

— обособленная территория организации

— граница прилегающей территории, на которой не допускается розничная продажа алкогольной продукции

Согласовано:

И.о. начальника отдела по строительству,  
архитектуре и дорожному хозяйству



М.Б. Столбова



Приложение № 34 к постановлению  
администрации муниципального  
образования Заларинский район  
№ 664 от 27.08.15 года.

Схема границ прилегающей территории к площади у здания «Черемшанский Центр  
Досуга», Иркутская область, Заларинский район, с. Черемшанка, ул. Советская, 37



Масштаб 1:2000

— обособленная территория организации

— граница прилегающей территории, на которой не допускается розничная продажа  
алкогольной продукции

Согласовано:

И.о. начальника отдела по строительству,  
архитектуре и дорожному хозяйству



М.Б. Столбова