



**ОТЧЕТ О РАБОТЕ СЛУЖБЫ
ЖИЛИЩНЫХ СУБСИДИЙ МО
«ЗАЛАРИНСКИЙ РАЙОН» ЗА 2020 ГОД**

РАБОЧИЕ МЕСТА СПЕЦИАЛИСТОВ



СПЕЦИАЛИСТЫ ОТДЕЛА СУБСИДИИ

1. Плотникова Анастасия Сергеевна – главный специалист по начислению субсидии по Заларинскому МО.
2. Сорокина Марина Алексеевна – главный специалист по начислению субсидии по - Тыретскому МО.
3. Березовская Татьяна Геннадьевна – консультант по назначению и выплате субсидии по 13 сельским поселениям.



**ЗА 2020 ГОД СУБСИДИЯ НАЗНАЧЕНА – 1493
СЕМЬЯМ ОБРАБОТАНО- 2986 ДЕЛ**

КАТЕГОРИИ СЕМЕЙ

ОДИНОКАЯ СЕМЬЯ - 554

ПОЛНАЯ СЕМЬЯ- 83

ОДИНОКАЯ МАТЬ - 58

СМЕШАННАЯ СЕМЬЯ- 673

МНОГОДЕТНАЯ СЕМЬЯ- 125



- В 2020 Г. ПРАВОМ НА ПОЛУЧЕНИИ СУБСИДИИ НА ОПЛАТУ ЖИЛОГО ПОМЕЩЕНИЯ И КОММУНАЛЬНЫХ УСЛУГ В ЗАЛАРИНСКОМ РАЙОНЕ ВОСПОЛЬЗОВАЛИСЬ **-1493 СЕМЕЙ (3444 ЧЕЛ.)**.

РАСХОДЫ НА ПРЕДОСТАВЛЕНИЕ СУБСИДИЙ СОСТАВИЛИ 2020Г. **-30136,4 Т. Р.- СУБСИДИЯ И 214,4, Т. Р.-ПОЧТОВЫЕ УСЛУГИ. ИТОГО – 30350,8)**

- СДЕЛАНО ЗАПРОСОВ ПОЛУЧАТЕЛЕЙ ПЕНСИЙ ЧЕРЕЗ СМЭВ **-1509**.

- В МИНИСТЕРСТВО СОЦИАЛЬНОГО РАЗВИТИЯ, ОПЕКИ И ПОПЕЧИТЕЛЬСТВА ИРКУТСКОЙ ОБЛАСТИ –**510** ЗАПРОСА ПОЛУЧАТЕЛЕЙ ЛЬГОТНОЙ КАТЕГОРИИ ГРАЖДАН (МСП) И **1006** ЗАПРОСОВ ПОЛУЧАТЕЛЕЙ ДЕТСКОГО ПОСОБИЯ ВСЕХ ВИДОВ. ВСЕГО ЗАПРОСОВ =**3025**- ПРИНЯТО ЧЕРЕЗ МФЦ – **145** СЕМЬИ.

- ПОЛУЧАТЕЛЕЙ СУБСИДИЙ ПО БАНКУ- **525** СЕМЬИ, ПО ПОЧТЕ- **968** СЕМЬИ

- СРЕДНЯЯ СУБСИДИЯ НА СЕМЬЮ В МЕСЯЦ ЗА 2020 ГОД СОСТАВИЛА- **1682,09** РУБ.

- В 2019 Г- РАЗМЕР СУБСИДИИ НА СЕМЬЮ В МЕСЯЦ **-1511,87** РУБ.

- ВСЕГО ПРИНЯТО И ЗАРЕГИСТРИРОВАНО В ЖУРНАЛАХ РЕГИСТРАЦИИ ГРАЖДАН ЗА 2020 Г. СПЕЦИАЛИСТАМИ СЛУЖБЫ СУБСИДИЙ **-3012** СЕМЬИ С УЧЕТОМ ПОВТОРНОГО ОБРАЩЕНИЯ ГРАЖДАН И ОТКАЗОВ.

• НА ОСНОВАНИИ ПОСТАНОВЛЕНИЯ ПРАВИТЕЛЬСТВА РФ ОТ 02.04.2020 Г. № 420 БЫЛИ ВНЕСЕНЫ ИЗМЕНЕНИЯ В ПРАВИЛА ПРЕДОСТАВЛЕНИЯ СУБСИДИЙ НА ОПЛАТУ ЖИЛОГО ПОМЕЩЕНИЯ И КОММУНАЛЬНЫХ УСЛУГ ДО 1 ОКТЯБРЯ 2020 Г. СОГЛАСНО ПОСТАНОВЛЕНИЯ ГРАЖДАНАМ ПРОДЛЯЛАСЬ СУБСИДИЯ . БЕЗ ИСТРЕБОВАНИЯ КАКИХ ЛИБО ДОКУМЕНТОВ. В ТОМ ЖЕ РАЗМЕРЕ НА 6 МЕСЯЦЕВ В БЕЗЗАЯВИТЕЛЬНОМ ПОРЯДКЕ. ЗАТЕМ ПОСТАНОВЛЕНИЕ ПРОДЛЯЛОСЬ ДО 31 ДЕКАБРЯ 2020 Г.

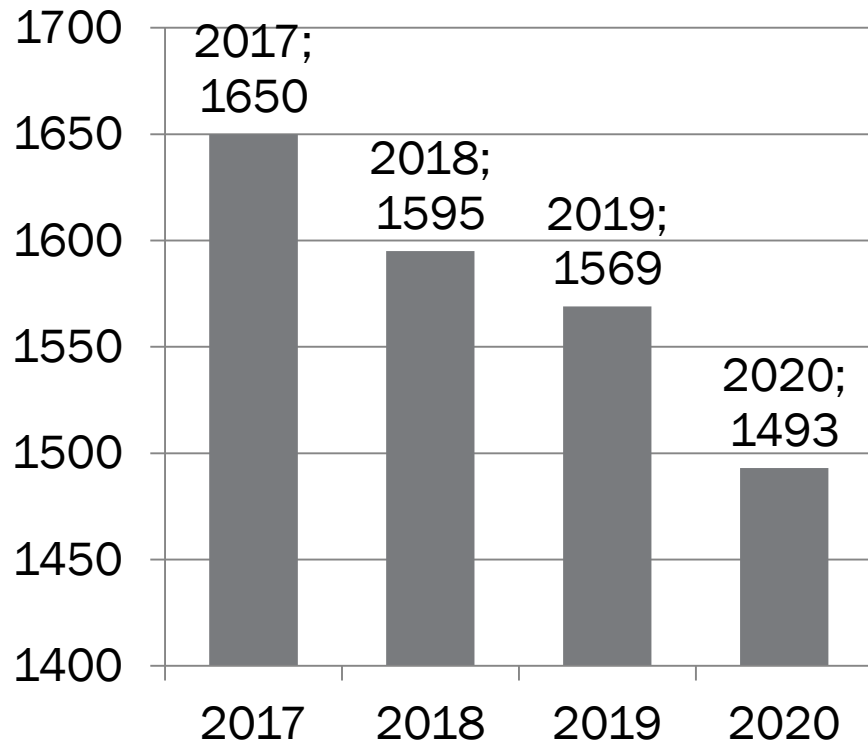
В СВЯЗИ С ЭТИМ В БЕЗЗАЯВИТЕЛЬНОМ ПОРЯДКЕ ПРОДЛЕНА СУБСИДИЯ ЗА ПЕРИОД С 01. 04. 2020 Г ПО 31.12.2020 Г – **1814** ПОЛУЧАТЕЛЯМ

ЕЖЕНЕДЕЛЬНО ОТПРАВЛЯЛИ СВЕДЕНИЯ О ПРОДЛЕНИИ ГРАЖДАНАМ СУБСИДИИ БЕЗЗАЯВИТЕЛЬНО ДЛЯ МОНИТОРИНГА ПЕРВООЧЕРЕДНЫХ АНТИКРИЗИСНЫХ МЕР.

НА ОСНОВАНИИ ПОСТАНОВЛЕНИЯ ПРАВИТЕЛЬСТВА РФ ОТ 31.12.2020Г. № 2391» О ВНЕСЕНИИ ИЗМЕНЕНИЙ В НЕКОТОРЫЕ АКТЫ ПРАВИТЕЛЬСТВА РФ» СРОК ПРОДЛЕНИЯ СУБСИДИИ В БЕЗЗАЯВИТЕЛЬНОМ ПОРЯДКЕ ГРАЖДАНАМ ПРОДЛЕН ДО 1 АПРЕЛЯ 2021 Г

В 2020 Г. ТРИ СПЕЦИАЛИСТА БЫЛИ ЗАРЕГИСТРИРОВАНЫ В СИСТЕМЕ ГИС ЖКХ В ЛИЧНЫХ КАБИНЕТАХ И БЫЛИ ПОЛУЧЕНЫ ЭЛЕКТРОННЫЕ ПОДПИСИ НА СПЕЦИАЛИСТОВ ОТДЕЛА ДЛЯ ЗАПРОСОВ О ПОЛУЧЕНИИ ИНФОРМАЦИИ НА ГРАЖДАН О ЗАДОЛЖЕННОСТИ ПО ОПЛАТЕ ЖКУ , КОТОРАЯ ОБРАЗОВАЛАСЬ ЗА ПЕРИОД НЕ БОЛЕЕ ЧЕМ ТРИ ПОСЛЕДНИХ ГОДА. РАБОТА ПО ЗАПРОСАМ НАЧНЕТСЯ С 1 ИЮЛЯ 2021 Г.

ПОКАЗАТЕЛЬ ПОЛУЧАТЕЛЕЙ СУБСИДИЙ



По итогам 4 лет с 2017 г. по 2020г.

Численность семей получавших субсидию уменьшается. Причины уменьшения получателей;-

- 1.Изменение места жительства выбытие,
- 2.По превышению дохода семьи, повышение пенсий,
- 3 Среднее повышения заработной платы получателей,
4. Не обращение получателей на повторную переаттестацию.

Сумма субсидии ;

2018г.-29194,8 т. р..

2019 г. -28664.9 т. р.

2020 г. – 30350,8 т.р.

Сравнение суммы субсидии в %

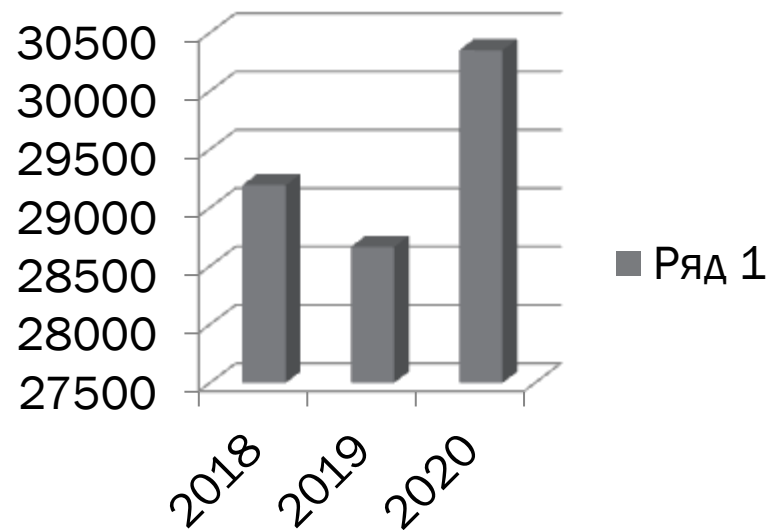
2019 г. меньше на 1,9 % 2018 г

2020 г больше на 5,9 % 2019 г.

В 2020 г. сумма субсидии увеличилась. За счет увеличения региональных стандартов и повышения прожиточного минимума. так же продление получателей в беззаявительном порядке.

СРАВНЕНИЕ СУММЫ СУБСИДИИ ЗА 3 ГОДА

Ряд 1

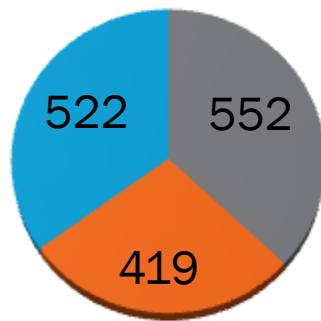


НАЗНАЧЕНО СУБСИДИИ ЗА 2020 ГОД ПО ПОСЕЛЕНИЯМ

Наименование МО	Количество семей	Сумма субсидии тыс. руб.
Заларинское МО	552	12375,0
Тыретское МО	419	11074,8
Троицкое МО	125	2049,3
Мойганское МО	89	1021,1
Холмогойское МО	84	970,8
Моисеевское МО	65	905,1
Семеновское МО	55	785,3
Новочеремховское МО	26	245,7
Ханжиновское МО	19	226,7

Бабагайское МО	17	149,7
Веренское МО	17	219,5
Бажирское МО	11	120,4
Хор-Тагнинское МО	7	96,2
Черемшанское МО	6	99,0
Владимирское МО	1	12,2
Итого;	1493	30350,8

СРАВНИМ ЧИСЛО СЕМЕЙ ПОЛУЧАЮЩИХ СУБСИДИИ



■ Залари

■ Тыреть

■ Сельские

Число семей по п. Залари - 552 семьи.

Первичное обращение граждан – 52 семьи

Отказ по превышению дохода- 14 семей

Выбыло – 4 семьи. Умершие -6 человек.

По п. Тыреть -419 семей

Первичное обращение граждан -24 семьи

Отказ по превышению дохода -0 семей

Выбыло - 9 семей. Умершие -12 человек

Сельские поселения -522 семьи

Первичное обращение граждан- 29 семей

Отказ по превышению дохода - 12 семей.

Выбыло - 3 семьи. Умершие – 3 человека.

РАСХОД СУБВЕНЦИЙ 2020 Г.

Предусмотрено на 2020г.

Субсидии- 30136403,24 р.

Почтовые услуги- 214396,76 р.

ВСЕГО; 30350800,0 р

Заработная плата- 1482745,72 р.

Начисления на выплаты

по оплате труда - 510225,71 р.

Материальные затраты- 87928,57

ВСЕГО ; 2080900,0 р.

ИТОГО; 32431700,0

Израсходовано в 2020 г.

Субсидии – 30136403.24 р.

Почтовые – 214396,76 р.

Всего; 30350800,0 р.

Заработная плата- 1482745,72 р.

Начисления на выплаты

по оплате труда – 510225,71р.

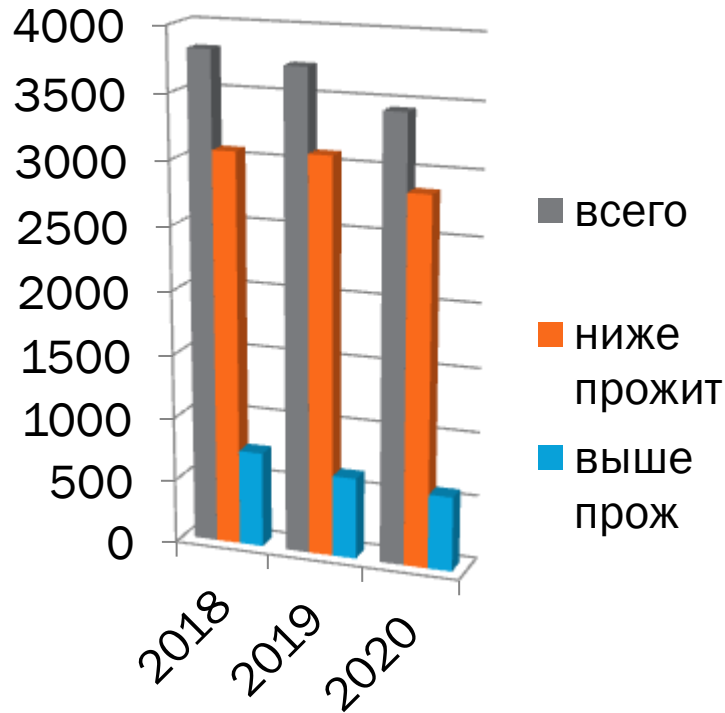
Материальные затраты- 87928,57 р.

ВСЕГО; 2080900,0

ИТОГО; 32431700,0 р.

Остаток на январь 2021г.- 0 р

СРАВНЕНИЕ ПО ГОДАМ ПОЛУЧАТЕЛЕЙ СУБСИДИИ НИЖЕ И ВЫШЕ ИЛИ РАВНЫМ ДОХОДОМ ПРОЖИТОЧНОГО МИНИМУМА



2018 г. всего -**3818** человек.

С доходом ниже прожиточного минимума-**3070** человек.

С доходом равным или выше прожиточного минимума-
748 человек.

2019г. Всего -**3729** человек.

С доходом ниже прожиточного минимума-**3091** человек,

С доходом равным или выше прожиточного минимума-
638 человек.

2020 г-всего -**3444** человек

С доходом ниже прожиточного минимума – **2859** человек

С доходом выше или равным прожиточного минимума
-**585** человек.

Из примера видим преобладает число человек с
доходом ниже прожиточного минимума

РАСХОД МАТЕРИАЛЬНЫХ ЗАТРАТ 2020 Г.

В 2020 году было израсходовано материальных средств на ;

Наименование	Сумма
Антивирус	2200 руб.
Заправка картриджей	2980 руб.
Канцелярия	17474 руб. 94 коп.
Мебель (стол, 2 стула)	21922 руб.
Электроэнергия	7000 руб.
Телефонная связь	36351 руб. 63 коп
Итого:	87928 руб. 57 коп.

Плановый расчет материальных расходов на осуществление государственных полномочий по предоставлению гражданам субсидии на оплату жилого помещения и коммунальных услуг.

Наименование показателя	Код строки	КВСП
Расшифровка материальных затрат	1	2
1 квартал 2021 г		
Заправка картриджа		3000
Ремонт полов,		8000
клавиатура		2000
Шкафы для картотеки	4 шт.	25000
Канц. товары		4000
колонки		1000
Итого;		43000.0
2 квартал 2021г.		
вентиляторы		5000
Входная дверь	1	20000
рециркулятор		8000
Итого;		33000
3 квартал 2021г.		
Заправка картриджа		2000
Итого;		2000
4 квартал 2021 г		
Свет		8000
телефон		8000
Итого;		16000
Всего затрат		94000

СДЕЛАЛИ, ПЛАНИРУЕМ



В 2020 г. .

Приобрели 3 защитных экрана на столы .

Планируем на 2021 г

1. Ремонт полов в кабинете
2. Фанера для пола приобретена.
3. Полки для картотеки
4. Клавиатура
5. Вентилятор
6. Канцелярия
7. Оплата за свет по году
8. Оплата за телефон
9. Кресло – 2 шт.

НОВЫЕ ЗАПРОСЫ В 2020 г.

1. Запрос в электронной форме в Центр занятости населения . Сделано запросов на – 6 человек.
2. В системе межведомственного электронного взаимодействия делаем запросы в ФСС – на работающих мамочек получающие пособие по уходу за ребенком до 1,5 лет .- 5 чел
3. Принято документов в электронной форме –8 пакетов
4. Выдано гражданам справок о получении или не получении субсидии – 232 справки
5. Списано в архив личных дел . У которых истек срок обращения – 298 дел.

СРАВНИТЕЛЬНЫЙ АНАЛИЗ РАЗМЕРА СУБСИДИИ НА ОПЛАТУ В ЧАСТИ ТВЕРДОГО ТОПЛИВА

Д Р О В А

$$1 \text{ м}^2 * 0,454 * 628,48 / 12 = 23 \text{ р.} 78 \text{ к}$$

Где 0,454 - норма расхода твердого топлива 1 кв. м. жилого помещения

628,48- максимальная цена на дрова 1 плотный кубический метр дров

12 - месяца (год)

Пример : 30 кв. м.(площадь дома)
*23,78= 713,р.32 начисление ЖКХ по тв. топливу в месяц и для расчета региональных стандартов по коммунальным услугам.

У Г О Л Ъ

$$1 \text{ м}^2 * 0,157 * 1094,83 / 12 = 14 \text{ р.} 3 \text{ к}$$

Где -0,157- норма расхода тв. топлива на 1 кв. м. жилого помещения

1094,83 - цена на уголь за одну тонну

12- месяца (год)

Пример ; 30 кв. м. *14,3 =429р.70к.

Заключение ; Из примеров видно размер начисления в месяц по дровам больше, чем по углю. Поэтому для назначения субсидии выбираем расчет по дровам.

ПЛАН РАБОТЫ ОТДЕЛА ПО ПРЕДОСТАВЛЕНИЮ СУБСИДИЙ НА 2021 ГОД

В 2021 году планируется обработать, рассчитать, и назначить субсидию 1550 семьям.

Так как, субсидия предоставляется сроком на 6 месяцев, в течение года каждая семья в отдел субсидий обращается два раза, это необходимо обработать 3100 пакетов документов.

Ежемесячно обрабатываются в среднем от 200 до 250 пакетов документов.

Обработка документов включает в себя:

- Формирование и направление межведомственных запросов в органы (организации);
- Расчет размера субсидии;
- Сравнение размера предоставленной субсидии с фактическими расходами;
- Направление (вручение) гражданам решения, и т.д.

В течение года:

Ежегодно в сроки , расчет расходов на исполнение областных государственных полномочий на соответствующий финансовый год.

Произвести 6 массовых перерасчетов размеров субсидий

4 раза (каждый квартал) при изменении размеров прожиточных минимумов;

2 раза (полугодие) при изменении региональных стандартов

Сформировать 12 заявок на выделение субвенции

для осуществления областных государственных полномочий в Министерство социального развития опеки и попечительства 17 числа каждого месяца.

Формировать ежемесячно списки, файлы и свода на выплату субсидии

для Россельхоз банка и Почты России.

Проводить консультации с населением по вопросам субсидии

Ежемесячно, ежеквартально формировать и направлять отчеты и информации

до 10 видов разной формы, в Министерство социального развития, опеки и попечительства Иркутской области, Росстат.

Еженедельно выгружать данные в информационную систему ГИС ЖКХ

Ежемесячно выгружать данные в информационную систему ЕГИССО

Вести контроль списков умерших граждан получавших субсидии

Через информационную систему СМЭВ

За счет областных средств для отдела израсходовать материальные затраты на содержание отдела в полном объеме.

ЗАКЛЮЧЕНИЕ

МИНИСТЕРСТВОМ ФИНАНСОВ ИРКУТСКОЙ ОБЛАСТИ ПРИ ФОРМИРОВАНИИ ПРЕДЕЛЬНЫХ ОБЪЕМОВ БЮДЖЕТНЫХ АССИГНОВАНИЙ НА 2021 ГОД И НА ПЛАНОВЫЙ ПЕРИОД 2022 И 2023 ГОДОВ ДЛЯ РАСЧЕТА СУБВЕНЦИЙ НА ОСУЩЕСТВЛЕНИЕ ОБЛАСТНЫХ ГОСУДАРСТВЕННЫХ ПОЛНОМОЧИЙ ПО ПРЕДОСТАВЛЕНИЮ ГРАЖДАНАМ СУБСИДИЙ НА ОПЛАТУ ЖИЛОГО ПОМЕЩЕНИЯ И КОММУНАЛЬНЫХ УСЛУГ МУНИЦИПАЛЬНЫМ ОБРАЗОВАНИЯМ ПРИМЕНЕН КОРРЕКТИРУЮЩИЙ КОЭФФИЦИЕНТ 0,9% ОТ ОБЪЕМА 2020 ФИНАНСОВОГО ГОДА СОГЛАСНО РАСПОРЯЖЕНИЮ МИНИСТЕРСТВА ФИНАНСОВ ИРКУТСКОЙ ОБЛАСТИ ОТ 15 ИЮЛЯ 2020 Г. № 419-МПр «О КОРРЕКТИРУЮЩИХ КОЭФФИЦИЕНТАХ ДЛЯ ПЛАНИРОВАНИЯ БЮДЖЕТНЫХ АССИГНОВАНИЙ НА 2021 Г, И НА ПЛАНОВЫЙ ПЕРИОД 2022 И 2023 ГОДОВ»

ПРЕДЕЛЬНЫЙ ОБЪЕМ БЮДЖЕТНЫХ АССИГНОВАНИЙ ПО СУБВЕНЦИЯМ НА 2021 ФИНАНСОВЫЙ ГОД РАСПРЕДЕЛИЛИ ПРОПОРЦИОНАЛЬНО МЕЖДУ МУНИЦИПАЛЬНЫМИ ОБРАЗОВАНИЯМИ ИРКУТСКОЙ ОБЛАСТИ;

**НА 2021Г МО «ЗАЛАРИНСКИЙ РАЙОН» ПО РАСЧЕТНОЙ ПОТРЕБНОСТИ
СУБСИДИЯ ПОТРЕБНОСТЬ -29500,0 Т. Р.**

ДОВЕДЕНО:26100,0 Т.Р, ДОПОЛНИТЕЛЬНАЯ ПОТРЕБНОСТЬ 3400,0 Т,Р

ЗАРАБОТНАЯ ПЛАТА- 2193,3 Т.Р.

ДОВЕДЕНО -1974,0Т.Р.

ДОПОЛНИТЕЛЬНАЯ ПОТРЕБНОСТЬ – 219,3 Т, Р,

ПРИ ОЧЕРЕДНОЙ СЕССИИ ЗАКОНОДАТЕЛЬНОГО СОБРАНИЯ В ТЕЧЕНИИ ГОДА БУДУТ ВНЕСЕНЫ КОРРЕКТИРОВКИ В ЗАКОН, ПО ДОПОЛНИТЕЛЬНЫМ РАСЧЕТАМ ПОТРЕБНОСТИ СОГЛАСНО ЗАЯВОК,

**БЛАГОДАРИМ ЗА
ВНИМАНИЕ**