

Сообщение № 02

о возможном установлении публичного сервитута

В соответствии с главой V.7 Земельного кодекса Российской Федерации

Комитет по управлению муниципальным имуществом муниципального образования «Заларинский район» извещает о возможности установления публичного сервитута в отношении части земельного участка и части не разграниченной земли общей площадью 7916 м².

№	Адрес или местоположение земельных участков	Площадь образуемых участков (части земельных участков) кв.м.	Вид права (срок)	Цель, для которой устанавливается публичный сервитут
1	38:04:040902:294	5166 кв.м.	Публичный сервитут на 10 лет	для «Размещения автомобильной дороги»
2	не разграниченная земля, местоположение: российская Федерация, Иркутская область, Заларинский район	2750 кв.м.		

Схема расположения границ публичного сервитута

Местоположение публичного сервитута: 38:04:040902:294 - Российская Федерация, Иркутская область, Заларинский район, 3,6 км юго-западнее с. Бажир., 38:04:040902:3У1 - Российская Федерация, Иркутская область, Заларинский район

Цель установления публичного сервитута: для «Размещения автомобильной дороги»

Площадь устанавливаемого публичного сервитута: 7916

Заинтересованные лица в течение тридцати дней со дня опубликования настоящего сообщения могут ознакомиться с поступившим ходатайством о возможном установлении публичного сервитута и прилагаемым к нему описанием местоположения границ публичного сервитута по адресу: р.п. Залари ул. Ленина 103 (официальный сайт администрации муниципального образования «Заларинский район» – http://www.zalari.ru/page.php?razdel=19&id_page=19).

Правообладатели земельного участка, если их права не зарегистрированы в Едином государственном реестре недвижимости, в течении тридцати дней со дня опубликования настоящего сообщения могут подать заявления об учете их прав (обременений прав) на земельный участок с приложением копий документов, подтверждающих эти права (обременения прав), указанием почтового адреса и (или) адреса электронной почты.

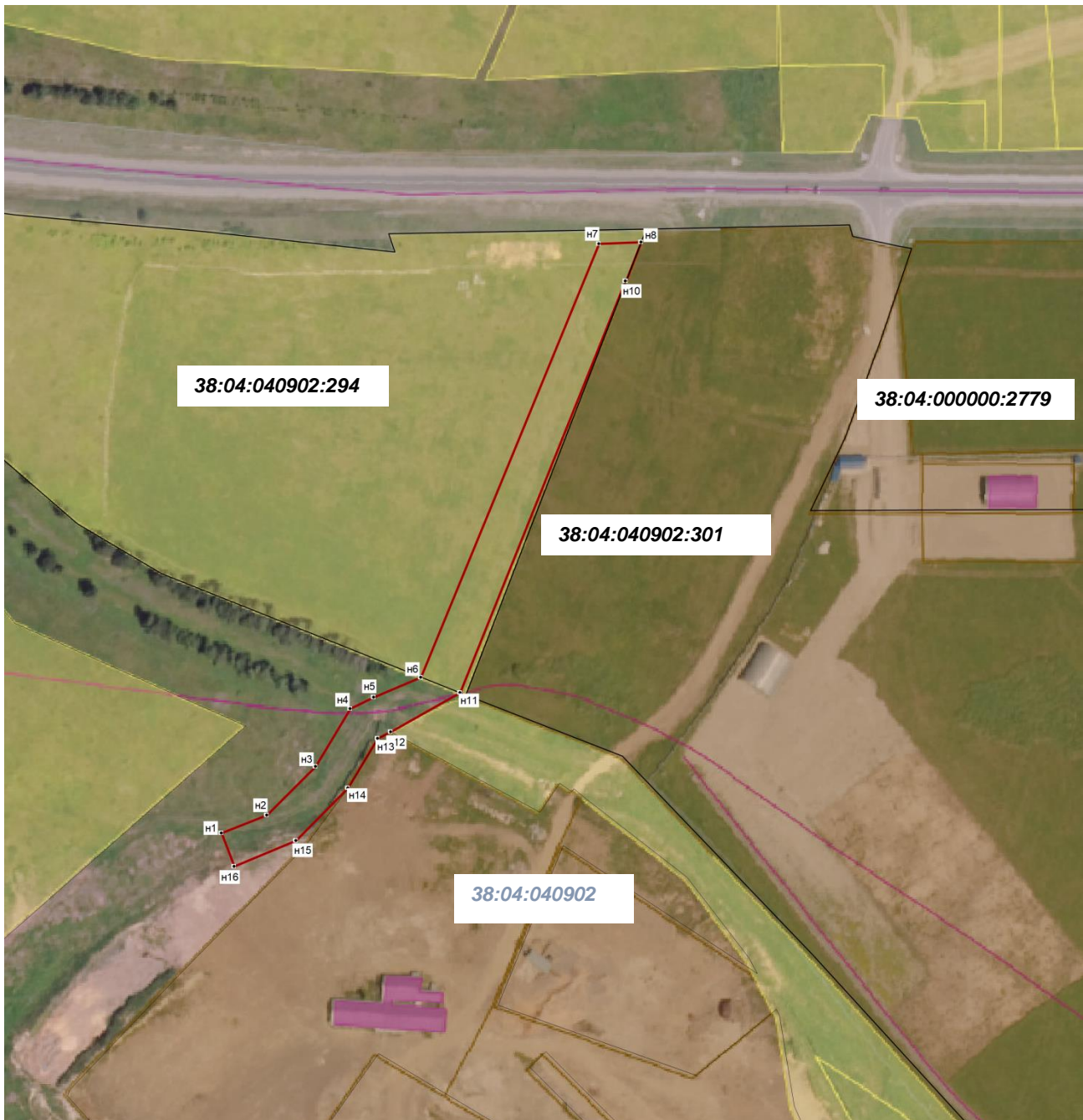
Подать заявления об учете прав на земельные участки, в отношении которых поступило ходатайство об установлении публичного сервитута, можно в Муниципальное казенное учреждение Комитет по управлению муниципальным имуществом муниципального образования «Заларинский район» р.п. Залари, ул. Ленина 103, каб., 212, в рабочие дни с 09-00 до 17-00 (обеденный перерыв с 12-00 до 13-00).

СХЕМА РАСПОЛОЖЕНИЯ ГРАНИЦ ПУБЛИЧНОГО СЕРВИТУТА

Система координат МСК -38, зона 3		
Площадь устанавливаемого публичного сервитута 7916 м²		
Публичный сервитут испрашивается на земельном участке с кадастровым номером 38:04:040902:294– 5166 м²		
Свободные земли – 2750 м²		
Обозначение характерных точек границ	Координаты, м	
	X	Y
	1	2
	3	
Контур 1		
н1	527705.91	3213833.91
н2	527715.11	3213857.39
н3	527740.37	3213882.68
н4	527770.41	3213900.64
н5	527776.28	3213912.83
н6	527786.59	3213937.08
н7	528011.48	3214029.43
н8	528012.29	3214051.24
н9	527992.12	3214043.43
н10	527992.16	3214043.16
н11	527778.61	3213957.39
н12	527758.30	3213921.60
н13	527754.99	3213914.72
н14	527729.27	3213899.34
н15	527701.97	3213872.37
н16	527688.53	3213840.46

н1	527705.91	3213833.91
----	-----------	------------

Площадь, кв.м.	Цель установления публичного сервитута
7916 м²	Публичный сервитут для прохода или проезда через земельный участок: «Размещение автомобильных дорог»



Масштаб 1: 1000

Условные обозначения:

□ -- граница образуемой части земельного участка (проектные границы публичного сервитута);

□ -- граница земельного участка;

38:04:040902 – кадастровый квартал.

38:04:040902:301 – кадастровый номер земельного участка;