

14.11.2024 Г. № 979

**РОССИЙСКАЯ ФЕДЕРАЦИЯ  
ИРКУТСКАЯ ОБЛАСТЬ  
ЗАЛАРИНСКИЙ РАЙОН  
МУНИЦИПАЛЬНОЕ ОБРАЗОВАНИЕ  
«ЗАЛАРИНСКИЙ РАЙОН»  
АДМИНИСТРАЦИЯ МУНИЦИПАЛЬНОГО  
ОБРАЗОВАНИЯ «ЗАЛАРИНСКИЙ РАЙОН»  
ПОСТАНОВЛЕНИЕ**

**О РЕЗЕРВИРОВАНИИ ЗЕМЛИ ДЛЯ МУНИЦИПАЛЬНЫХ  
НУЖД**

В соответствии со статьёй 70.1 Земельного кодекса Российской Федерации от № 136 – ФЗ от 25.10.2001 г., статьёй Градостроительного кодекса Российской Федерации № 190 – ФЗ от 29.12.2004 г., постановление Правительства Российской Федерации № 561 от 22.07.2008 г. «О некоторых вопросах, связанных с резервированием земель для государственных или муниципальных нужд»

**ПОСТАНОВЛЯЕТ:**

1. Зарезервировать земельные участки, расположенные по следующим адресам:
  - 1.1.1. Российская Федерация, Иркутская область, Заларинский район, с. Илганское:
  - 1.1.2. Для индивидуального жилищного строительства, Приложение № 1.
  - 1.1.3. Площадь участка ориентировочно 6.46 га.
2. Российская Федерация, Иркутская область, Заларинский район, с. Бажир, по направлению в сторону д. Красное Поле:
  - 2.1.1. Для индивидуального жилищного строительства, Приложение № 2.
  - 2.1.2. Площадь участка ориентировочно 24.43 га.
3. Российская Федерация, Иркутская область, Заларинский район, с. Бажир, по направлению в сторону д. Тунгуй:
  - 3.1.1. Для индивидуального жилищного строительства, Приложение № 3.
  - 3.1.2. Площадь участка ориентировочно 7.20 га.
4. Российская Федерация, Иркутская область, Заларинский район, с. Бажир, по направлению в сторону д. Тунгуй:
  - 4.1.1. Для индивидуального жилищного строительства, Приложение № 4.
  - 4.1.2. Площадь участка ориентировочно 13,40 га.

5. Разместить на официальном сайте Администрации МО «Заларинский район» <http://www.zalari.ru> данное постановление. Заинтересованные лица могут ознакомиться со схемой резервируемого земельного участка, в отделе муниципального казенного учреждения Комитет по управлению муниципальным имуществом муниципального образования в течении двух месяцев с даты опубликования данного постановления.

6. Данное постановление вступает в силу не ранее даты его опубликования.

7. Срок действия настоящего постановления составляет 2 года.

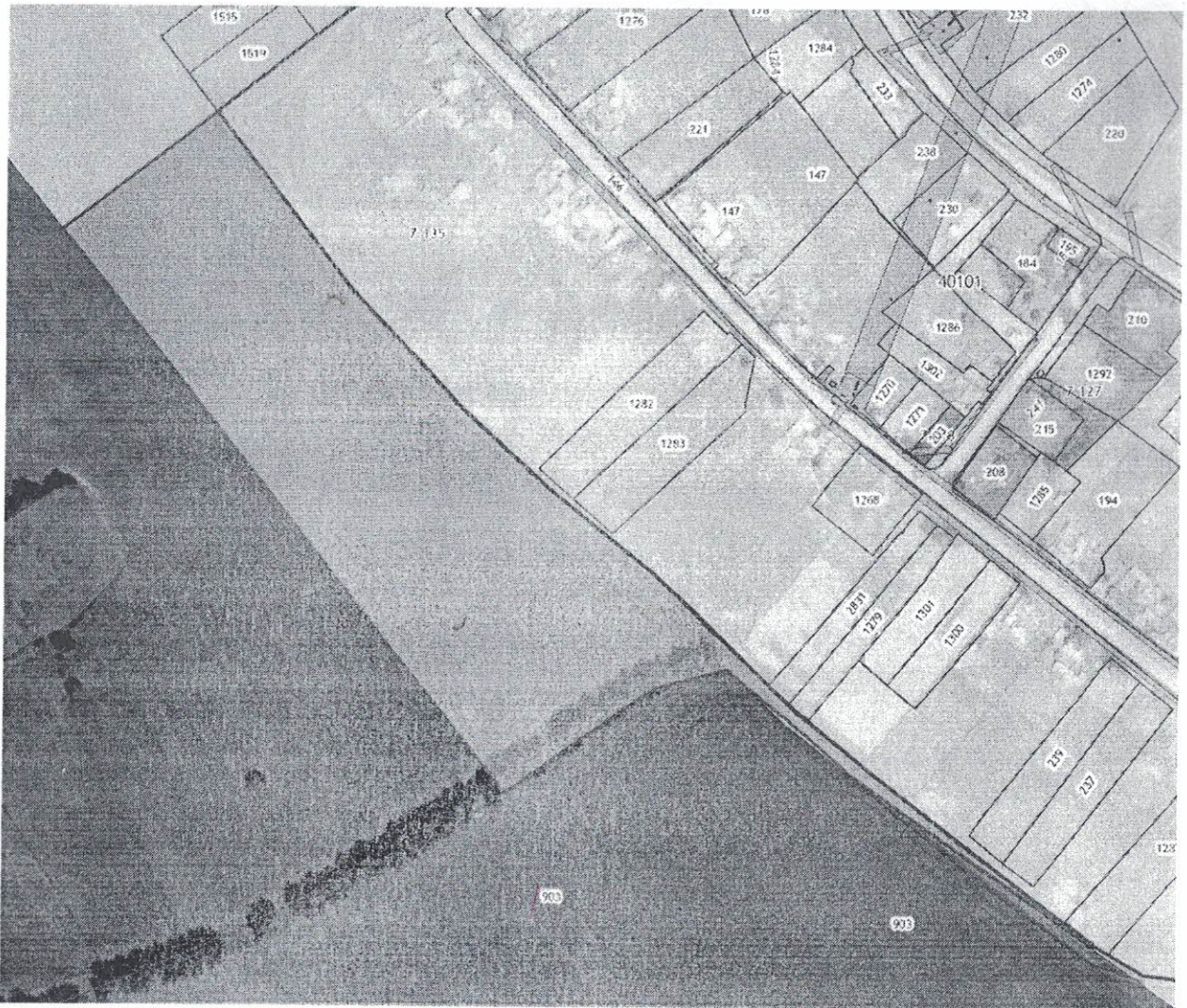
8. Контроль за исполнением настоящего постановления возложить на председателя муниципального казенного учреждения Комитет по управлению муниципальным имуществом муниципального образования «Заларинский район» Н.Н. Дятлову.

Глава администрации муниципального образования «Заларинский район»



В.В. Самойлович

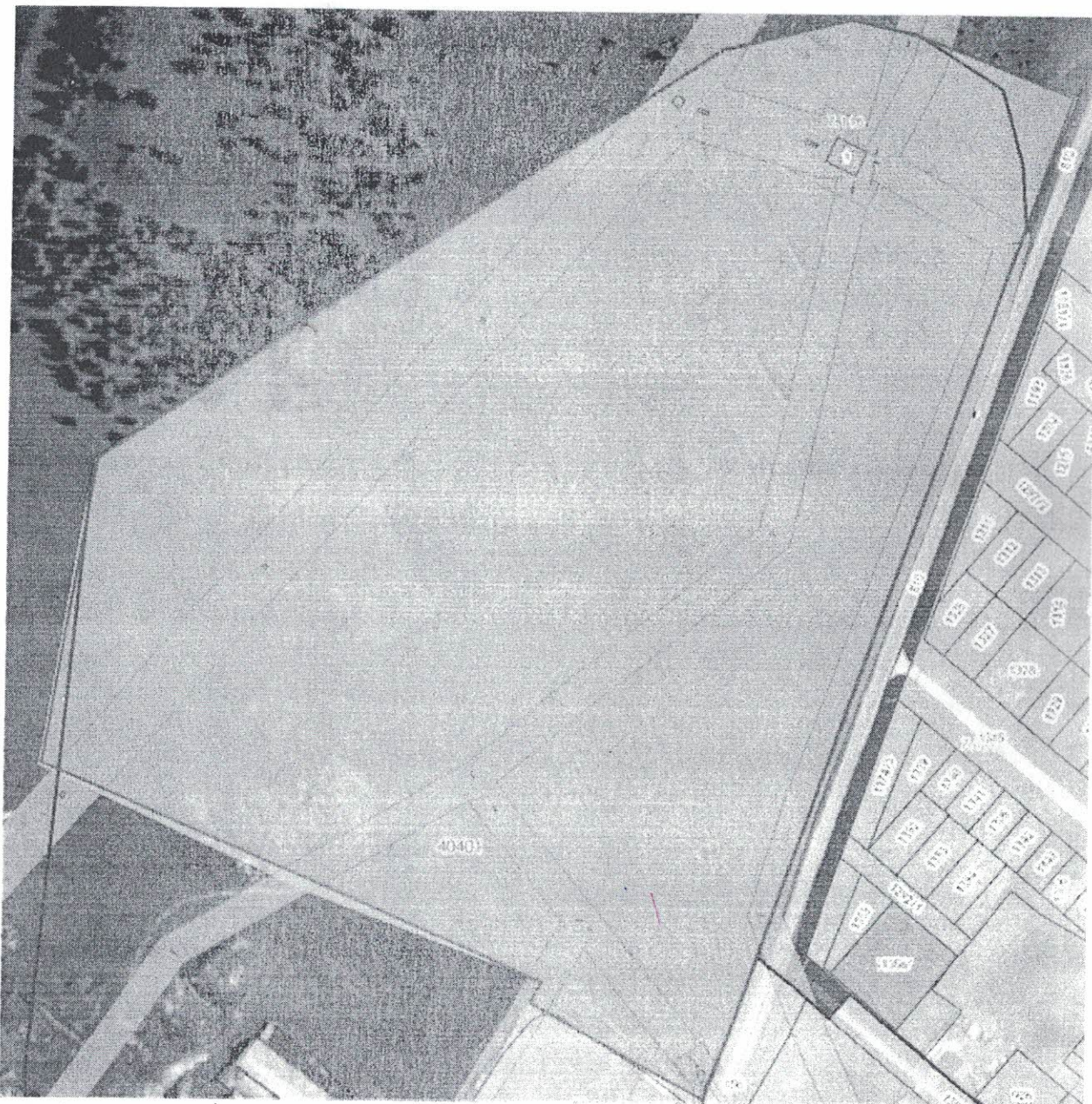




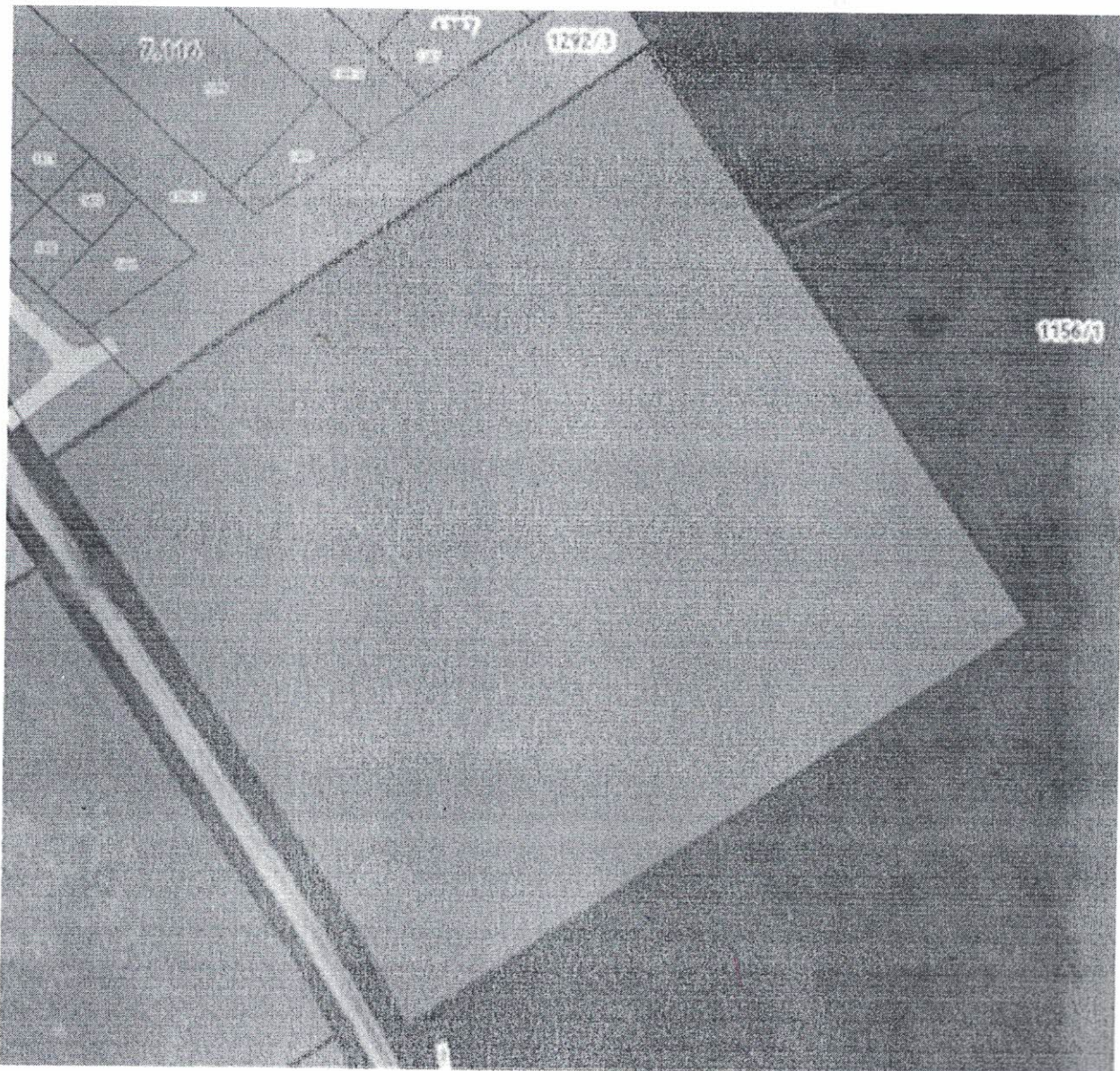
### Координаты

1. 53.5586°N 102.4201°E
2. 53.5579°N 102.4186°E
3. 53.5547°N 102.4229°E
4. 53.5553°N 102.4243°E
5. 53.5554°N 102.4250°E
6. 53.5548°N 102.4262°E
7. 53.5538°N 102.4286°E
8. 53.5544°N 102.4272°E
9. 53.5551°N 102.4257°E
10. 53.5553°N 102.4254°E
11. 53.5556°N 102.4249°E
12. 53.5557°N 102.4247°E
13. 53.5559°N 102.4243°E
14. 53.5561°N 102.4239°E
15. 53.5564°N 102.4233°E
16. 53.5565°N 102.4232°E
17. 53.5569°N 102.4224°E
18. 53.5573°N 102.4218°E
19. 53.5575°N 102.4214°E

20. 53.5578°N 102.4210°E  
21. 53.5578°N 102.4210°E

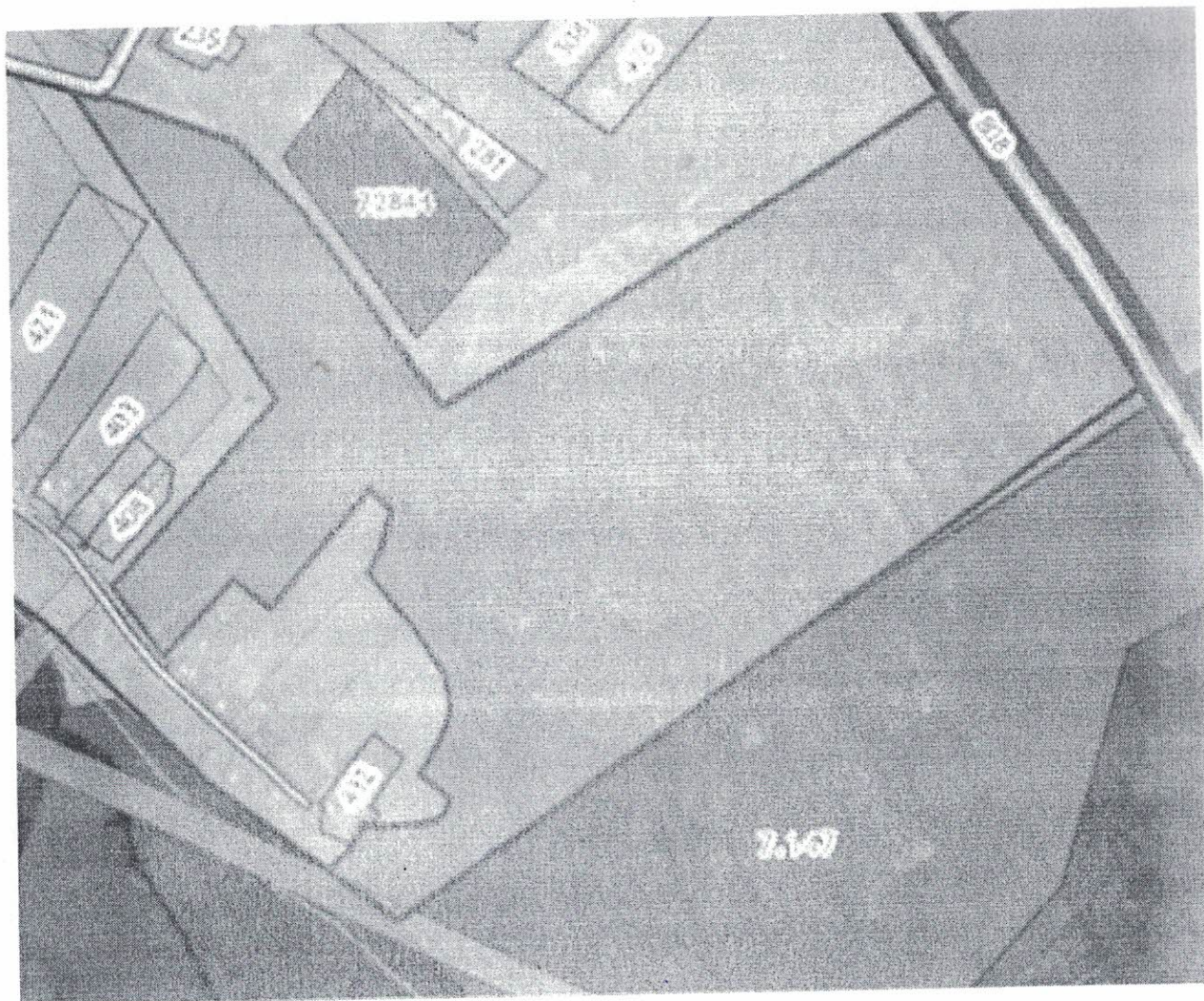
**Координаты**

1. 53.5586°N 102.4201°E
2. 53.5579°N 102.4186°E
3. 53.5547°N 102.4229°E
4. 53.5553°N 102.4243°E
5. 53.5554°N 102.4250°E
6. 53.5548°N 102.4262°E
7. 53.5538°N 102.4286°E
8. 53.5544°N 102.4272°E
9. 53.5551°N 102.4257°E
10. 53.5553°N 102.4254°E
11. 53.5556°N 102.4249°E
12. 53.5557°N 102.4247°E
13. 53.5559°N 102.4243°E
14. 53.5561°N 102.4239°E

**Координаты**

1. 53.5586°N 102.4201°E
2. 53.5579°N 102.4186°E
3. 53.5547°N 102.4229°E
4. 53.5553°N 102.4243°E
5. 53.5554°N 102.4250°E
6. 53.5548°N 102.4262°E
7. 53.5538°N 102.4286°E
8. 53.5544°N 102.4272°E
9. 53.5551°N 102.4257°E
10. 53.5553°N 102.4254°E
11. 53.5556°N 102.4249°E
12. 53.5557°N 102.4247°E
13. 53.5559°N 102.4243°E
14. 53.5561°N 102.4239°E
15. 53.5564°N 102.4233°E
16. 53.5565°N 102.4232°E

17. 53.5569°N 102.4224°E
18. 53.5573°N 102.4218°E
19. 53.5575°N 102.4214°E
20. 53.5578°N 102.4210°E
21. 53.5578°N 102.4210°E

**Координаты**

1. 53.5586°N 102.4201°E
2. 53.5579°N 102.4186°E
3. 53.5547°N 102.4229°E
4. 53.5553°N 102.4243°E
5. 53.5554°N 102.4250°E
6. 53.5548°N 102.4262°E
7. 53.5538°N 102.4286°E
8. 53.5544°N 102.4272°E
9. 53.5551°N 102.4257°E
10. 53.5553°N 102.4254°E
11. 53.5556°N 102.4249°E
12. 53.5557°N 102.4247°E
13. 53.5559°N 102.4243°E
14. 53.5561°N 102.4239°E
15. 53.5564°N 102.4233°E
16. 53.5565°N 102.4232°E
17. 53.5569°N 102.4224°E
18. 53.5573°N 102.4218°E
19. 53.5575°N 102.4214°E
20. 53.5578°N 102.4210°E
21. 53.5578°N 102.4210°E