

10.02.2026 Г. № 132

**РОССИЙСКАЯ ФЕДЕРАЦИЯ
ИРКУТСКАЯ ОБЛАСТЬ
ЗАЛАРИНСКИЙ РАЙОН
ЗАЛАРИНСКИЙ МУНИЦИПАЛЬНЫЙ ОКРУГ
ИРКУТСКОЙ ОБЛАСТИ
АДМИНИСТРАЦИЯ ЗАЛАРИНСКОГО МУНИЦИПАЛЬНОГО
ОКРУГА ИРКУТСКОЙ ОБЛАСТИ
ПОСТАНОВЛЕНИЕ**

**О РЕЗЕРВИРОВАНИИ ЗЕМЕЛЬНЫХ УЧАСТКОВ ДЛЯ
МУНИЦИПАЛЬНЫХ НУЖД**

В соответствии со статьями 56.1, 70.1 Земельного кодекса Российской Федерации от № 136 – ФЗ от 25.10.2001 г., Постановление Правительства Российской Федерации № 561 от 22.07.2008 г. «О некоторых вопросах, связанных с резервированием земель для государственных или муниципальных нужд», Федеральным законом от 20.03.2025 года № 33-ФЗ «Об общих принципах организации местного самоуправления в единой системе публичной власти, статьёй 36 Устава Заларинского муниципального округа Иркутской области, администрация Заларинского муниципального округа Иркутской области

ПОСТАНОВЛЯЕТ:

1. Зарезервировать земельные участки, согласно Приложениям № 1, № 2, № 3, № 4, № 5, № 6, расположенные в следующих населённых пунктах: Российская Федерация, Иркутская область, Заларинский муниципальный округ с. Илганское, с. Бажир, д. Московская, с целью индивидуального жилищного строительства.
2. Разместить на официальном сайте Администрации МО «Заларинский район» <http://www.zalari.ru> данное постановление. Заинтересованные лица могут ознакомиться со схемой резервируемого земельного участка, в отделе муниципального казенного учреждения Комитет по управлению муниципальным имуществом муниципального образования в течении двух месяцев с даты опубликования данного постановления.
3. Данное постановление вступает в силу с даты его опубликования.
4. Срок действия настоящего постановления составляет 3 года.
5. Постановление администрации муниципального образования «Заларинский район» от 26.05.2025 № 297 «О резервировании земли для муниципальных нужд» - считать утратившим силу.

6. Постановление администрации муниципального образования «Заларинский район» от 07.11.2024 № 958 «О резервировании земли для муниципальных нужд» - считать утратившим силу.

7. Постановление администрации муниципального образования «Заларинский район» от 14.11.2024 № 979 «О резервировании земли для муниципальных нужд» - считать утратившим силу.

8. Постановление администрации муниципального образования «Заларинский район» от 31.01.2024 № 106 «О резервировании земли для муниципальных нужд» - считать утратившим силу.

9. Контроль за исполнением настоящего постановления возложить на председателя комитета по управлению муниципальным имуществом Заларинского муниципального округа Иркутской области Н.Н. Дятлову.

Мэр Заларинского муниципального округа
Иркутской области



В.В. Самойлович





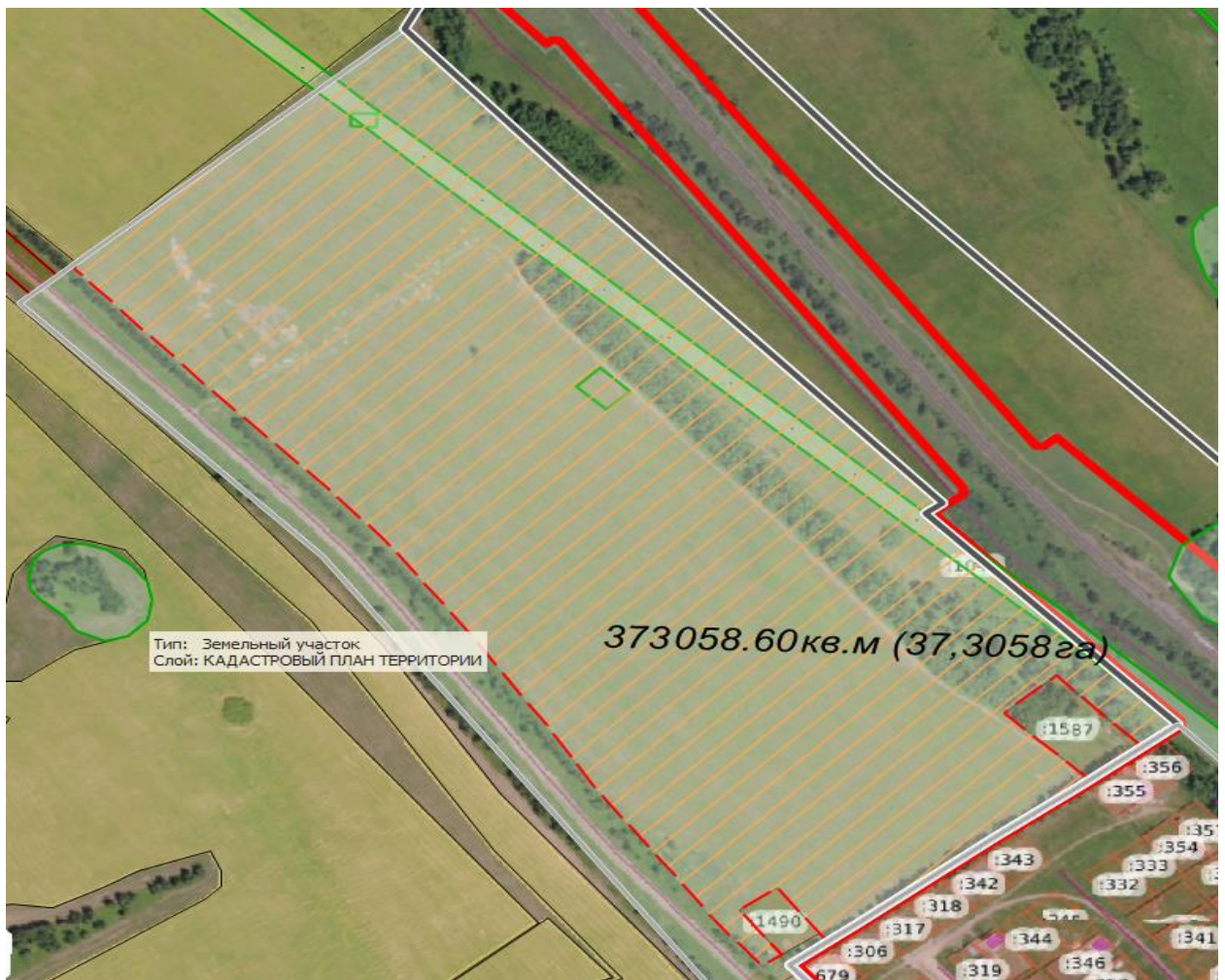
Координаты (резерва) д. Московская

59 802.82 кв.м			7 343.77 кв.м		
1	527307.180	3212307.970	1	526943.681	3212374.697
2	527280.510	3212325.560	2	526907.470	3212403.200
3	527278.620	3212325.120	3	526808.472	3212510.176
4	527262.090	3212300.610	4	526928.160	3212607.990
5	527246.150	3212276.600	5	526915.131	3212624.646
6	527229.770	3212251.820	6	526889.000	3212604.070
7	527213.460	3212227.130	7	526848.380	3212571.460
8	527197.600	3212203.180	8	526817.770	3212546.870
9	527180.620	3212178.150	9	526784.990	3212520.660
10	527164.710	3212153.950	10	526800.880	3212501.200
11	527148.130	3212129.530	11	526828.540	3212465.960
12	527127.740	3212102.600	12	526851.028	3212439.070
13	527110.080	3212080.200	13	526857.170	3212430.020

14	527092.180	3212057.500	14	526851.480	3212425.700
15	527074.330	3212034.830	15	526871.290	3212406.260
16	527056.550	3212012.300	16	526891.620	3212386.210
17	527037.910	3211989.100	17	526910.920	3212372.650
18	527020.290	3211966.410	18	526930.880	3212358.690
19	527002.580	3211943.470	19	526944.430	3212374.300
20	526984.380	3211920.250	1	526943.681	3212374.697
21	526967.100	3211897.930	14 363.06 кв.м		
22	526948.900	3211874.610	1	527433.612	3212370.657
23	526931.580	3211852.200	2	527390.249	3212411.866
24	526914.140	3211829.780	3	527361.429	3212436.646
25	526896.060	3211806.560	4	527324.260	3212469.775
26	526877.540	3211783.370	5	527292.478	3212495.362
27	526859.830	3211760.610	6	527263.389	3212517.717
28	526815.310	3211796.470	7	527231.337	3212539.803
29	526789.349	3211820.663	8	527198.747	3212564.313
30	526803.020	3211834.530	9	527174.776	3212581.820
31	526780.270	3211853.580	10	527151.882	3212597.442
32	526757.930	3211872.290	11	527127.641	3212613.872
33	526733.550	3211892.700	12	527109.057	3212625.992
34	526709.560	3211912.790	13	527098.552	3212632.457
35	526686.150	3211932.400	14	527066.770	3212660.199
36	526663.720	3211951.170	15	527013.171	3212705.717
37	526641.680	3211969.630	16	527010.520	3212701.750
38	526617.230	3211990.110	17	527004.150	3212699.880
39	526592.280	3212010.990	18	527026.540	3212678.090
40	526569.870	3212029.750	19	527048.950	3212656.280
41	526544.920	3212050.650	20	527071.340	3212634.490
42	526522.028	3212071.150	21	527093.740	3212612.690
43	526500.320	3212088.000	22	527116.130	3212590.900
44	526477.510	3212107.090	23	527138.530	3212569.100
45	526457.180	3212124.110	24	527160.920	3212547.310
46	526501.230	3212162.710	25	527183.310	3212525.520
47	526494.580	3212195.850	26	527205.700	3212503.720
48	526457.970	3212241.030	27	527228.110	3212481.920
49	526480.340	3212258.420	28	527263.420	3212447.580
50	526503.160	3212276.160	29	527285.744	3212475.161
51	526526.010	3212293.920	30	527302.280	3212463.340
52	526548.860	3212311.680	31	527323.490	3212447.790
53	526571.710	3212329.450	32	527344.210	3212432.590
54	526594.560	3212347.210	33	527376.010	3212408.130
55	526617.410	3212364.980	34	527365.780	3212392.710
56	526640.270	3212382.740	35	527420.684	3212353.150
57	526645.020	3212386.440	36	527433.343	3212370.657
58	526666.799	3212403.786	1	527433.612	3212370.657
59	526690.190	3212420.420	10 103.23 кв.м		
60	526713.370	3212438.840	1	527405.870	3212431.100
61	526736.610	3212456.040	2	527415.020	3212442.850
62	526753.170	3212468.810	3	527417.740	3212446.210
63	526760.130	3212474.180	4	527257.340	3212582.420
64	526784.720	3212493.030	5	527195.440	3212637.250
65	526786.521	3212494.285	6	527150.510	3212669.210
66	526766.460	3212517.160	7	527131.320	3212645.720
67	526753.290	3212507.820	8	527129.170	3212647.280

68	526668.390	3212436.990	9	527048.710	3212736.640
69	526601.490	3212388.650	10	527034.380	3212726.560
70	526534.930	3212338.640	11	527050.879	3212708.411
71	526468.490	3212286.770	12	527070.002	3212691.442
72	526419.880	3212245.860	13	527088.587	3212673.666
73	526405.538	3212237.064	14	527113.635	3212649.425
74	526416.580	3212219.610	15	527127.372	3212641.345
75	526444.960	3212163.280	16	527152.690	3212624.376
76	526457.310	3212138.790	17	527169.658	3212614.141
77	526446.730	3212103.550	18	527195.246	3212597.442
78	526443.500	3212092.730	19	527225.951	3212576.164
79	526500.060	3212047.690	20	527249.114	3212557.849
80	526874.710	3211723.840	21	527277.664	3212536.571
81	527164.700	3212090.020	22	527324.529	3212500.479
82	527308.638	3212306.823	23	527352.541	3212475.969
1	527307.180	3212307.970	24	527405.870	3212431.100
			1	527405.870	3212431.100

Приложение № 2



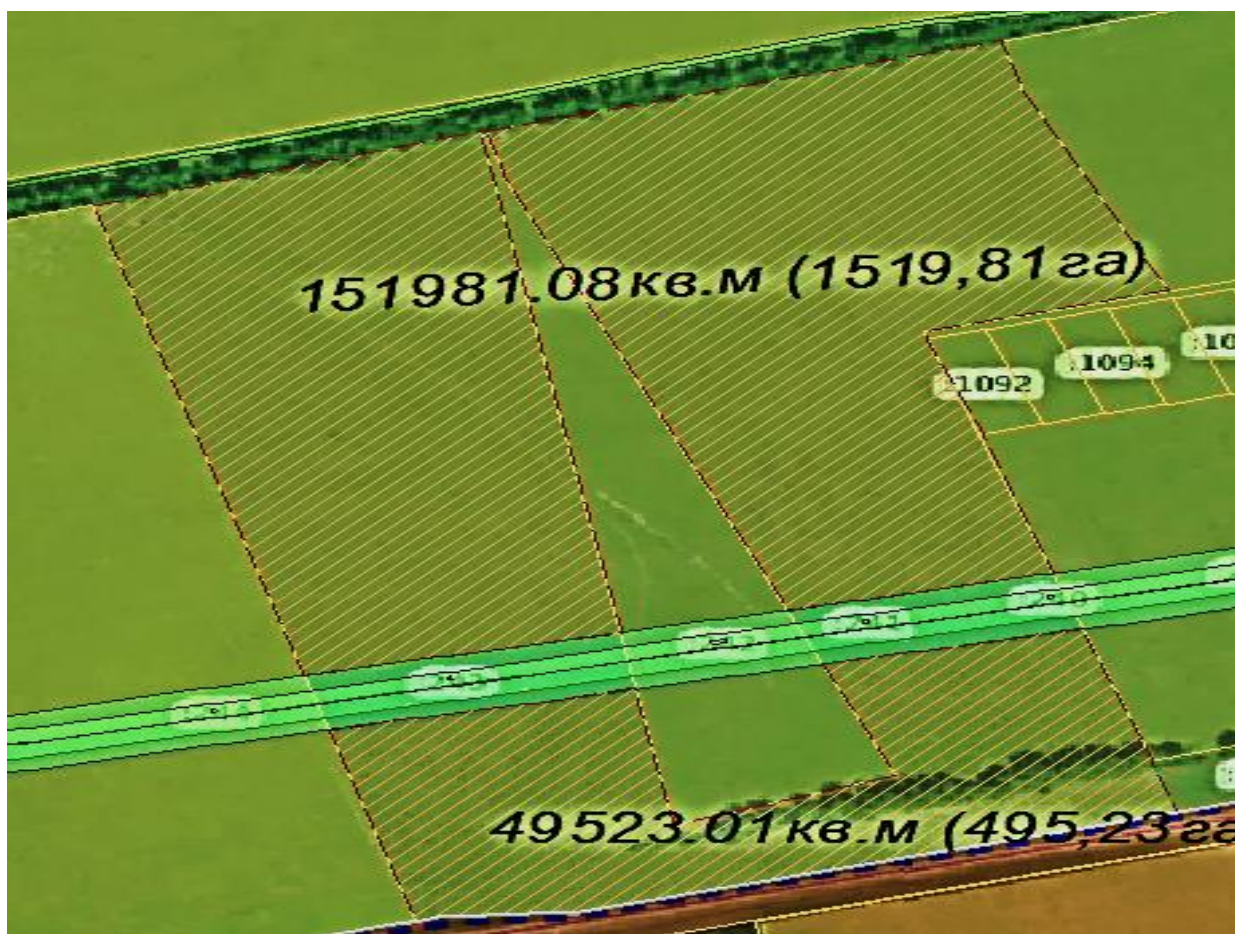
Координаты (резерва) д. Московкая				
373 058.60 кв.м				
1	527467.440	3212405.250	-	-
2	527455.294	3212387.626	-	-
3	527505.123	3212347.224	-	-

4	527646.527	3212244.875	-	-
5	527712.515	3212204.474	-	-
6	527775.137	3212163.399	-	-
7	527822.945	3212129.058	-	-
8	527908.461	3212067.110	-	-
9	527954.249	3212027.382	-	-
10	528067.372	3211920.319	-	-
11	528197.329	3211801.809	-	-
12	528205.240	3211803.170	-	-
13	528453.530	3212082.970	-	-
14	528290.900	3212227.290	-	-
15	527949.050	3212542.510	-	-
16	527938.380	3212528.380	-	-
17	527713.580	3212743.100	-	-
18	527653.430	3212667.630	-	-
19	527692.160	3212710.490	-	-
20	527766.000	3212639.090	-	-
21	527725.900	3212595.340	-	-
22	527653.430	3212667.630	-	-
23	527649.670	3212663.160	-	-
24	527593.690	3212587.440	-	-
25	527548.410	3212530.740	-	-
26	527504.150	3212474.010	-	-
27	527481.555	3212444.726	-	-
28	527491.490	3212437.220	-	-
1	527539.440	3212401.150	-	-

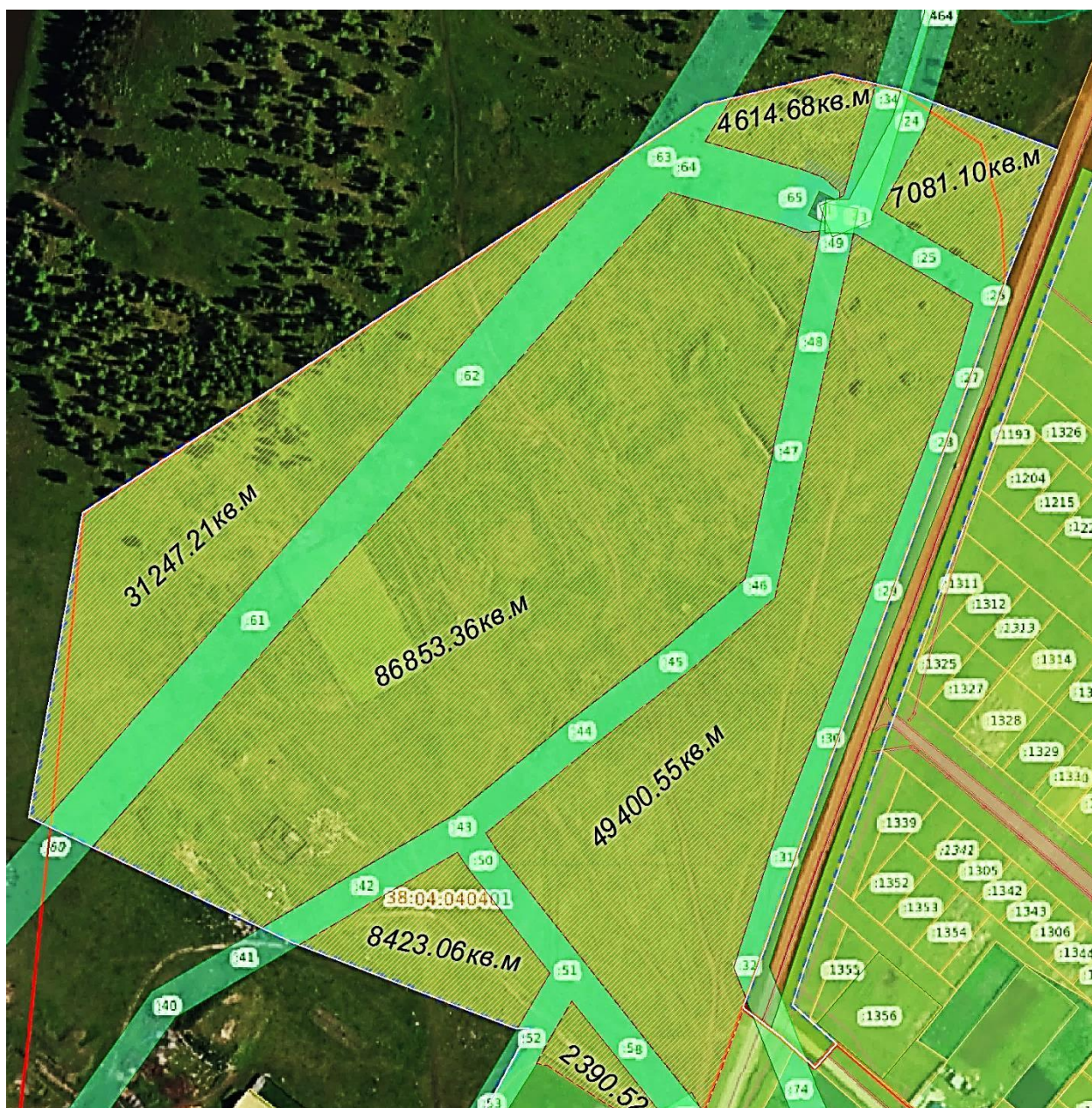


Координаты (резерва) с. Илганское				
116029,44 кв.м			-	-
1	526257.750	3209114.340	-	-
2	526196.110	3209148.370	-	-
3	526172.180	3209166.460	-	-
4	526052.500	3209256.910	-	-
5	526028.570	3209275.000	-	-
6	525980.700	3209311.180	-	-
7	525956.770	3209329.270	-	-
8	525932.830	3209347.360	-	-
9	525819.900	3209433.020	-	-
10	525744.530	3209502.430	-	-
11	525691.610	3209559.100	-	-
12	525639.260	3209622.990	-	-
13	525617.130	3209647.500	-	-

14	525549.490	3209714.890	-	-
15	525511.300	3209760.830	-	-
16	525399.050	3209904.030	-	-
17	525380.380	3209935.680	-	-
18	525375.250	3209972.740	-	-
19	525380.330	3210025.820	-	-
20	525425.220	3210078.160	-	-
21	525432.240	3210096.420	-	-
22	525432.870	3210108.880	-	-
23	525309.300	3210025.440	-	-
24	525326.650	3210001.370	-	-
25	525333.210	3209992.280	-	-
26	525374.270	3209935.350	-	-
27	525376.980	3209934.180	-	-
28	525378.700	3209929.210	-	-
29	525514.970	3209740.230	-	-
30	525540.830	3209708.450	-	-
31	525577.640	3209671.190	-	-
32	525565.930	3209625.900	-	-
33	525498.580	3209529.480	-	-
34	525930.270	3209193.680	-	-
35	526202.440	3209026.610	-	-
1	526257.750	3209114.340	-	-



Координаты (резерва) д. Московкая					
151981,08 кв.м			49 523.01 кв.м		
1	525403.180	3212053.830	1	524858.500	3212293.080
2	525460.202	3212247.811	2	524854.660	3212229.970
3	525529.590	3212510.020	3	524850.830	3212214.830
4	525494.830	3212519.260	4	524999.596	3212171.852
5	525337.370	3212594.470	5	525008.210	3212214.990
6	525306.670	3212471.020	6	525020.000	3212272.170
7	525300.980	3212473.000	7	525031.111	3212326.465
8	525226.936	3212501.010	8	524926.030	3212345.340
9	525119.461	3212536.027	9	524964.530	3212456.700
10	525118.923	3212531.987	10	525050.640	3212420.067
11	525099.380	3212438.380	11	525060.250	3212467.720
12	525091.178	3212402.424	12	525077.441	3212550.572
13	525426.890	3212259.460	13	524976.190	3212585.720
14	525458.360	3212251.230	14	524936.027	3212597.710
15	525457.880	3212249.500	15	524897.239	3212446.599
16	525073.939	3212318.653	1	524858.500	3212293.080
17	525055.820	3212228.890			
18	525041.077	3212159.192			
1	525403.180	3212053.830			



Координаты (резерва) с. Бажир					
31247,21 кв.м			86 853.36 кв.м		
1	530009.600	3217095.250	1	529990.842	3217134.815
2	530202.590	3217128.870	2	530122.980	3217250.350
3	530426.128	3217470.438	3	530278.010	3217386.080
4	530300.150	3217360.940	4	530405.460	3217500.200
5	530145.070	3217225.160	5	530404.740	3217501.920
6	530006.195	3217103.300	6	530385.080	3217570.610
1	530009.600	3217095.250	7	530380.100	3217584.810
8 423.06 кв.м			8	530380.741	3217595.017
1	529929.293	3217265.455	9	530377.210	3217594.490
2	529956.900	3217312.370	10	530312.650	3217580.590
3	529988.340	3217366.130	11	530243.570	3217565.640
4	529978.150	3217372.600	12	530161.030	3217547.890

5	529911.980	3217424.410	13	530116.860	3217496.260
6	529876.364	3217403.502	14	530072.200	3217438.200
7	529876.490	3217402.910	15	530011.420	3217363.530
8	529929.293	3217265.455	16	529975.250	3217301.640
2 390.52 кв.м			17	529940.202	3217241.886
1	529854.276	3217416.027	18	529990.842	3217134.545
2	529865.070	3217421.420	1	529990.842	3217134.815
3	529894.220	3217438.590	49 400.55 кв.м		
4	529856.756	3217468.211	1	530000.390	3217383.620
5	529817.774	3217499.094	2	530055.520	3217451.390
6	529814.370	3217501.950	3	530100.340	3217509.660
7	529816.027	3217481.481	4	530149.560	3217567.140
8	529829.764	3217459.125	5	530239.090	3217586.420
9	529853.468	3217422.761	6	530308.160	3217601.370
1	529854.276	3217416.027	7	530373.190	3217615.350
7 081.10 кв.м			8	530379.490	3217616.770
1	530394.000	3217633.930	9	530355.050	3217657.870
2	530446.360	3217662.000	10	530334.790	3217692.030
3	530461.953	3217666.801	11	530291.240	3217679.910
4	530431.930	3217745.700	12	530251.250	3217664.390
5	530349.050	3217713.130	13	530157.380	3217628.430
6	530347.340	3217712.458	14	530063.460	3217592.570
7	530373.330	3217668.730	15	529987.970	3217563.640
1	530394.000	3217633.930	16	529915.370	3217540.820
4 614.68 кв.м			17	529894.949	3217548.956
1	530437.260	3217522.770	18	529889.158	3217546.801
2	530464.781	3217539.663	19	529853.250	3217533.620
3	530479.490	3217603.060	20	529831.370	3217525.140
4	530473.401	3217630.842	21	529823.569	3217521.886
5	530469.650	3217629.530	22	529826.936	3217519.192
6	530403.160	3217610.290	23	529836.350	3217514.030
7	530402.290	3217607.811	24	529835.286	3217512.323
8	530405.570	3217607.600	25	529870.200	3217484.690
9	530415.020	3217597.060	26	529915.160	3217449.080
10	530420.360	3217581.830	27	529919.610	3217445.400
1	530437.260	3217522.770	28	529990.420	3217389.960
			1	530000.390	3217383.620



Координаты (резерва) с. Бажир					
165 362.39 кв.м			72 118.13 кв.м		
1	529155.510	3218607.922	1	529271.360	3218898.460
2	529138.137	3218621.659	2	529206.960	3218941.170
3	529130.730	3218627.790	3	529197.900	3218947.550
4	529120.899	3218634.183	4	529051.180	3219044.430
5	529103.258	3218645.496	5	528894.370	3218807.900
6	529082.922	3218659.232	6	528935.560	3218785.720
7	529071.170	3218667.100	7	529112.710	3218669.280
8	528922.210	3218765.410	8	529138.040	3218705.860
9	528893.180	3218781.030	1	529271.360	3218898.460
10	528881.370	3218787.380	-	-	-
11	528788.910	3218635.660	-	-	-
12	528719.080	3218526.930	-	-	-
13	528591.779	3218341.140	-	-	-
14	528597.790	3218328.750	-	-	-
15	528615.885	3218293.467	-	-	-
16	528631.776	3218305.856	-	-	-
17	528644.031	3218312.859	-	-	-
18	528642.011	3218318.381	-	-	-
19	528644.839	3218319.862	-	-	-

20	528641.607	3218324.172	-	-
21	528640.799	3218329.289	-	-
22	528641.338	3218336.831	-	-
23	528643.762	3218349.220	-	-
24	528648.341	3218357.301	-	-
25	528651.034	3218359.725	-	-
26	528654.535	3218361.341	-	-
27	528658.576	3218363.765	-	-
28	528673.120	3218348.412	-	-
29	528684.702	3218357.031	-	-
30	528692.243	3218361.879	-	-
31	528699.246	3218364.573	-	-
32	528709.750	3218366.728	-	-
33	528718.639	3218367.536	-	-
34	528722.679	3218367.266	-	-
35	528735.876	3218362.687	-	-
36	528748.535	3218354.607	-	-
37	528762.541	3218342.217	-	-
38	528779.240	3218331.174	-	-
39	528784.627	3218334.137	-	-
40	528790.822	3218335.753	-	-
41	528798.633	3218335.484	-	-
42	528804.558	3218333.599	-	-
43	528810.753	3218330.097	-	-
44	528820.719	3218332.791	-	-
45	528829.068	3218334.676	-	-
46	528832.031	3218334.407	-	-
47	528843.074	3218320.940	-	-
48	528859.504	3218301.547	-	-
49	528746.381	3218197.043	-	-
50	528774.030	3218176.060	-	-
51	528789.341	3218165.395	-	-
52	528793.570	3218168.910	-	-
53	528840.170	3218211.810	-	-
54	528896.510	3218264.170	-	-
55	528898.300	3218265.020	-	-
56	528900.090	3218264.680	-	-
57	528982.180	3218213.560	-	-
58	529041.848	3218176.303	-	-
59	529087.367	3218148.023	-	-
60	529082.300	3218163.880	-	-
61	529083.680	3218166.270	-	-
62	529087.710	3218173.260	-	-
63	529091.710	3218175.470	-	-
64	529113.140	3218187.300	-	-
65	529118.071	3218190.713	-	-

66	529112.490	3218199.690	-	-
67	529096.600	3218228.850	-	-
68	529087.501	3218244.043	-	-
69	529122.760	3218271.830	-	-
70	529127.094	3218274.344	-	-
71	529117.250	3218292.900	-	-
72	529096.830	3218315.950	-	-
73	529043.890	3218274.060	-	-
74	528933.780	3218351.090	-	-
75	528991.020	3218408.120	-	-
76	528998.888	3218401.203	-	-
77	529004.520	3218406.870	-	-
78	529028.780	3218430.430	-	-
79	529049.389	3218449.954	-	-
80	529059.894	3218458.169	-	-
81	529051.544	3218470.693	-	-
82	529121.304	3218533.180	-	-
83	529112.550	3218543.685	-	-
84	529099.622	3218560.653	-	-
1	529155.510	3218607.922	-	-